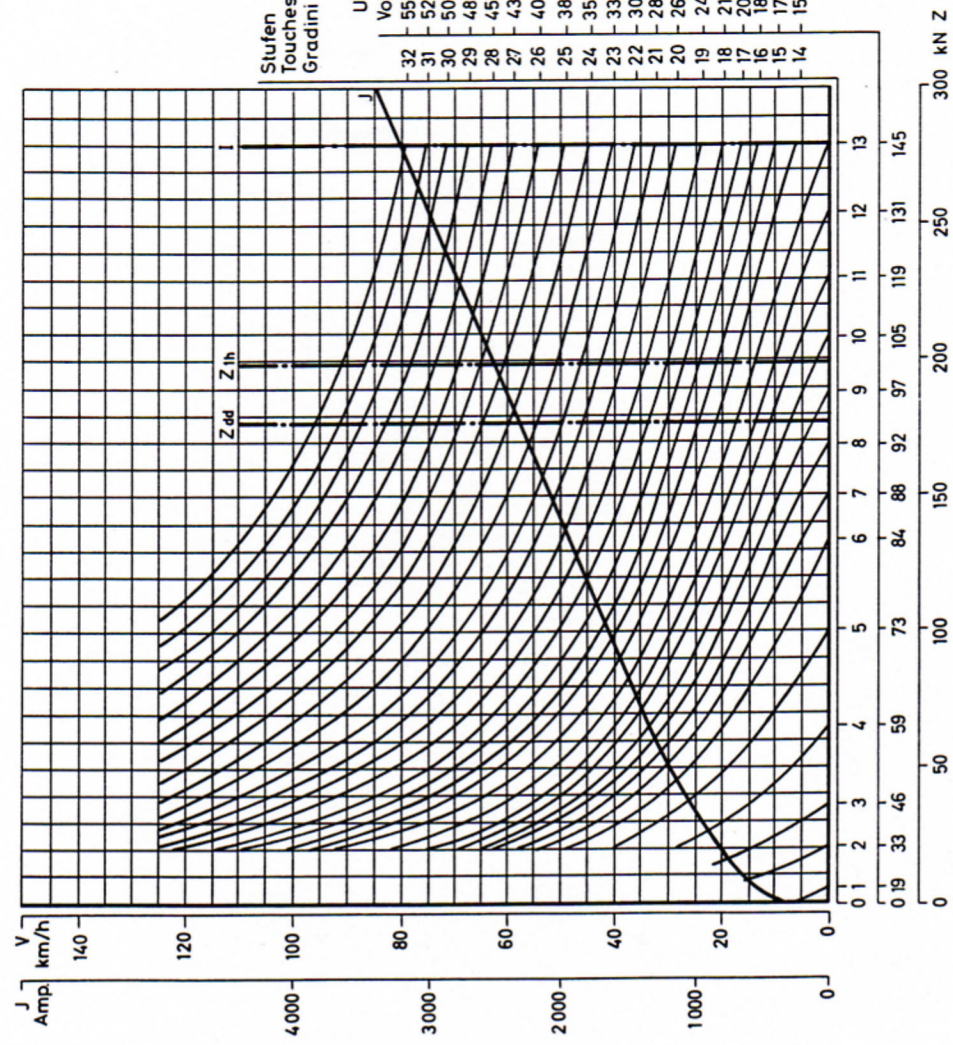
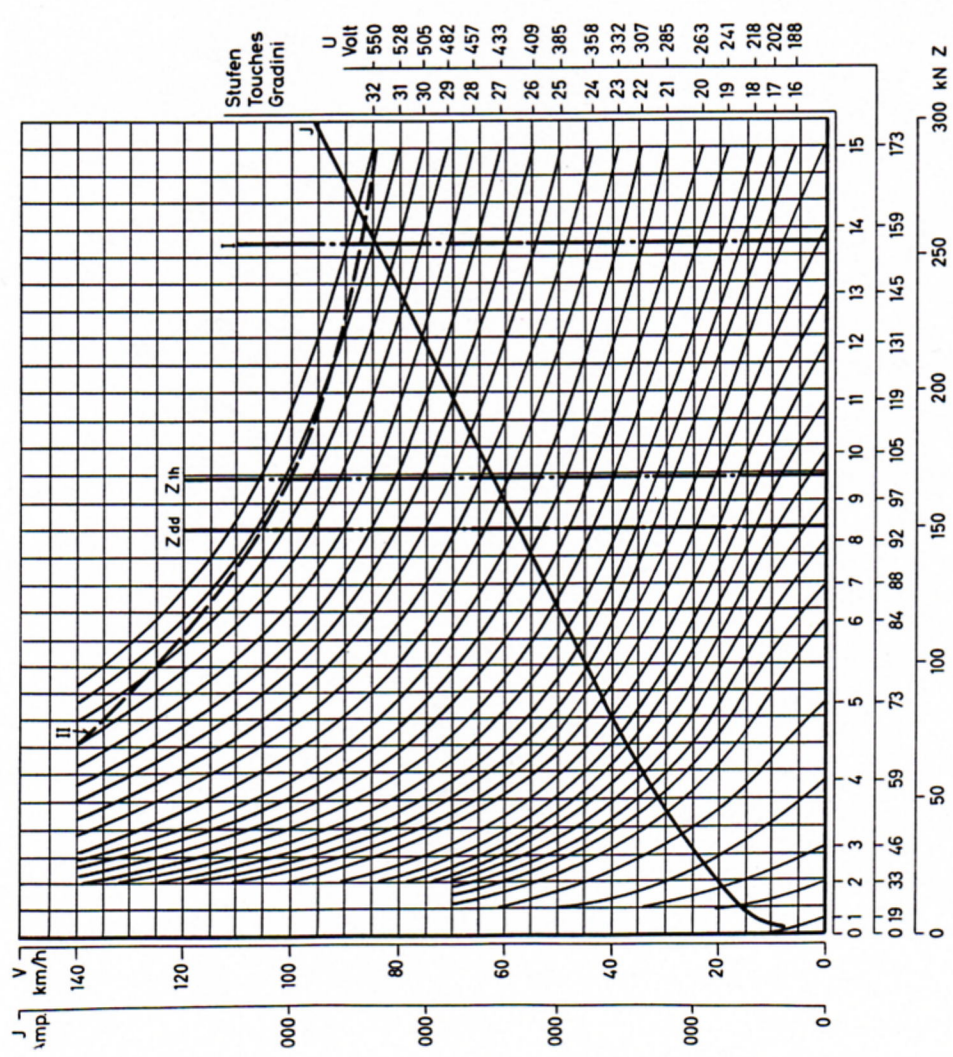


FAHREN, MARCIA



Corrente dei motori in amp. (mass. 3400 amp.)  
 Velocità in km/h  
 Sforzo di traz. tot. (resp. sforzo di frenatura) alla ruota in kN  
 Sforzo di traz. continuo alla ruota 150 kN } Re 4/4 II  
 Sforzo di traz. uniorario alla ruota 170 kN } 177 kN  
 Sforzo di traz. mass. con corrente mass 255 kN } 200 kN  
 Velocità alla tensione nominale dei motori 280 kN  
 Corrente 45' per frenatura elettrica  
 Corrente mass. per frenatura elettrica  
 Tensione ai motori all'arresto  
 Tensione ai motori per corrente unioraria

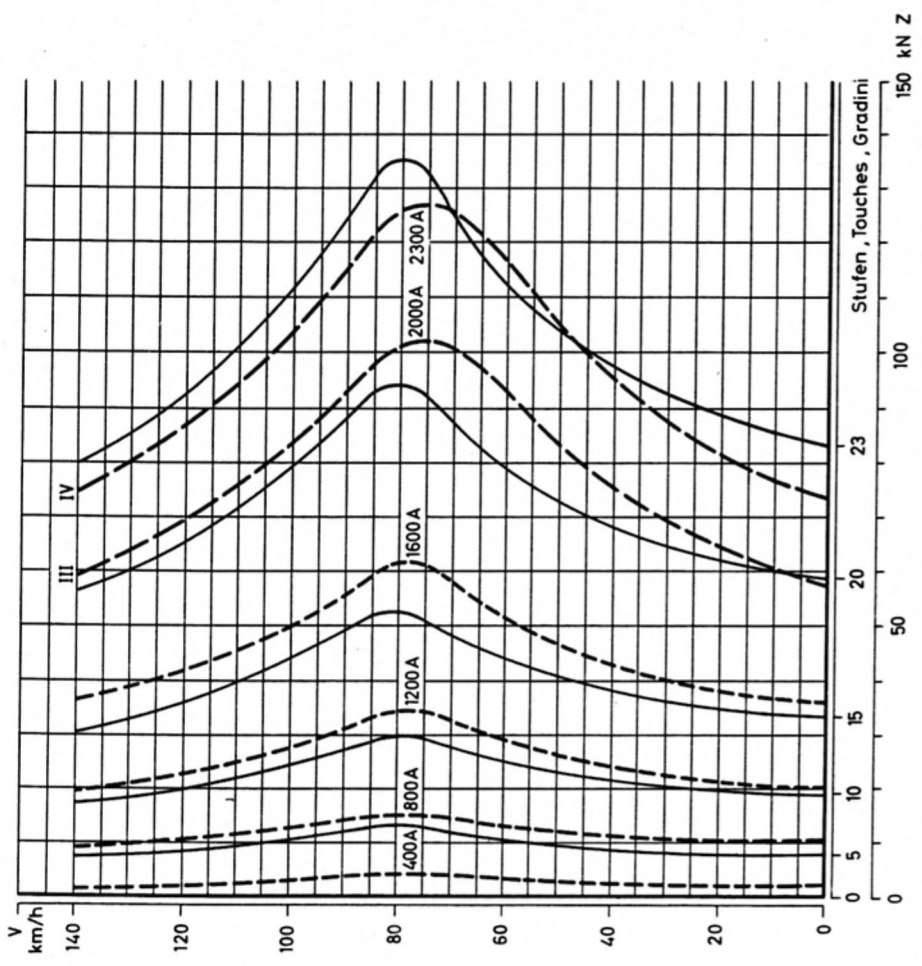
FAHREN, MARCHÉ



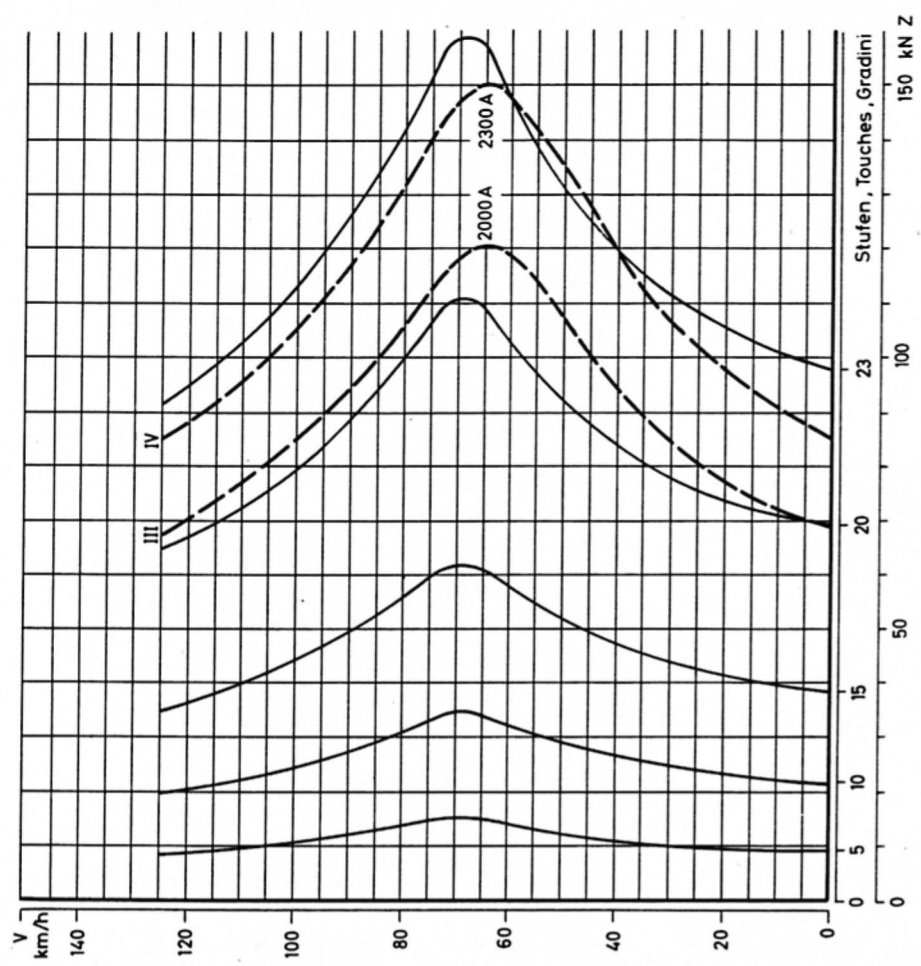
Courant des moteurs en amp. (max. 3400 amp.)  
 Vitesse en km/h  
 Effort de tract. tot. (resp. effort de freinage) à la jante en kN  
 Effort de tract. continu à la jante  
 Effort de tract. unihoraire à la jante  
 Effort de tract. max. au courant max.  
 Vitesse à la tension nominale des moteurs  
 Courant 45' en freinage électrique  
 Courant max. en freinage électrique  
 Tension aux moteurs à l'arrêt  
 Tension aux moteurs pour courant unihoraire

Motorstrom in Ampère (max. 3400 Amp.)  
 Geschwindigkeit in km/h  
 Tot. Zugkraft (bzw. Bremskraft) am Rad in kN  
 Dauerzugkraft, am Radumfang  
 Stundenzugkraft am Radumfang  
 Max. Zugkraft bei Max. Strom  
 Geschw.-Verlauf bei Nennspg. am Motor  
 45' - Strom für elektr. Bremse  
 Max. Strom für elektr. Bremse  
 Spannung am Motor im Stillstand  
 U10 - U32 Spannung am Motor bei Stundenstrom

BREMSEN , FREINAGE



BREMSEN , FRENATURA



Spannung am Motor  
Strom pro Motor  
Leistung pro Motor an der Welle  
bei einer Geschwindigkeit

Tension au moteur  
Courant par moteur  
Puissance à l'arbre par moteur  
à la vitesse de

Tensione al motore  
Corrente per motore  
Potenza all'albero per motore  
alla velocità di

dauernd , cont.		1 Stunde, unih. unio.	
Re 4/4 II	Re 4/4 III	Re 4/4 II	Re 4/4 III
525	525	525	525
2300	2300	2485	2485
1113	1113	1195	1195
105	89,2	100	85
		Volt	Volt
		Amp.	Amp.
		kW	kW
		km/h	km/h

Fahrzeugcharakteristik  
Caracteristique du véhicule  
Caratteristica del veicolo

SBB	Schweizerische Bundesbahnen	ZfW
CFF	Chemins de fer fédéraux suisses	TA
FFS	Ferrovie federali svizzere	TO

Re 4/4 II 11101-11349  
Re 4/4 III 11351-11370

R 430.3

Bern, 12. 10. 1977 Mr  
Aend. Mod.

Anlage 8<sup>1</sup>

220.40.023.6