



Véhicule mise en service : dès 2011

Nombre : 1

Immatriculation : 3160-411

Constructeurs

– mécanicien : ZNLE

– électricien : ZNLE

Vitesse maximale : 120 km/h

Ecartement : 1435 mm

Masse: 116 t

Effort en régime continu :

$Z = 304 \text{ kN}$ à 58 km/h

Effort maximal :

$Z = 375 \text{ kN}$

Puissance continue aux arbres des moteurs: 5004 kW

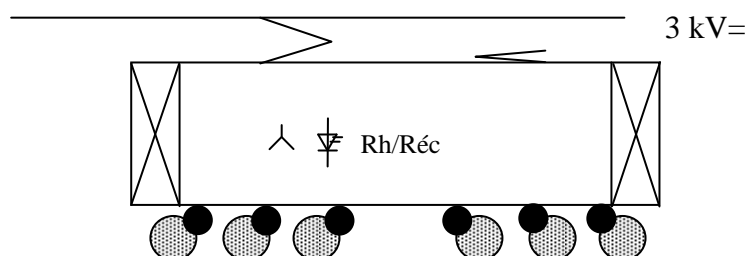
Puissance maximale : 5700 kW

Diamètre des roues : 1250 mm

Réduction: 1 :

Transmission : à denture oblique, moteurs suspendus par le nez

Frein mécanique : pna



Raison du choix

Locomotive à 6 essieux alors que la mode est aux locomotive à 4 essieux.

Remarques

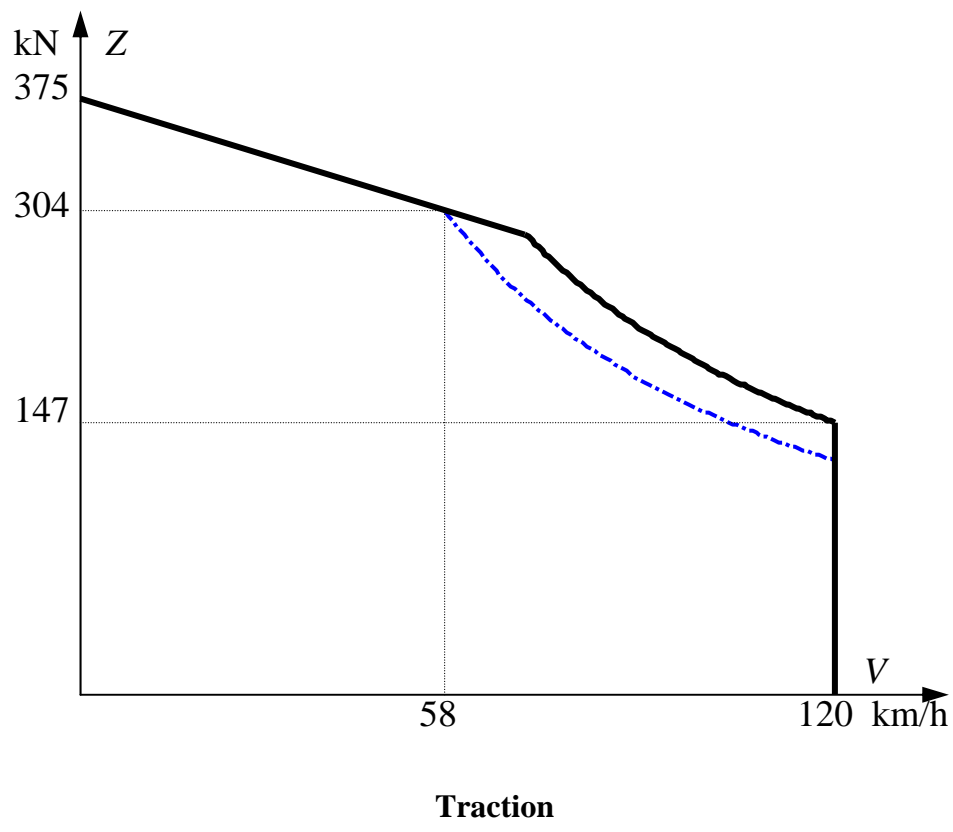
A fin 2011, STK a passé commande de 4 véhicules de même type.

Théorie

Entraînement électrique : C3; § 4.5.3

Entraînement mécanique : N3; § 5.2.2

Bibliographie



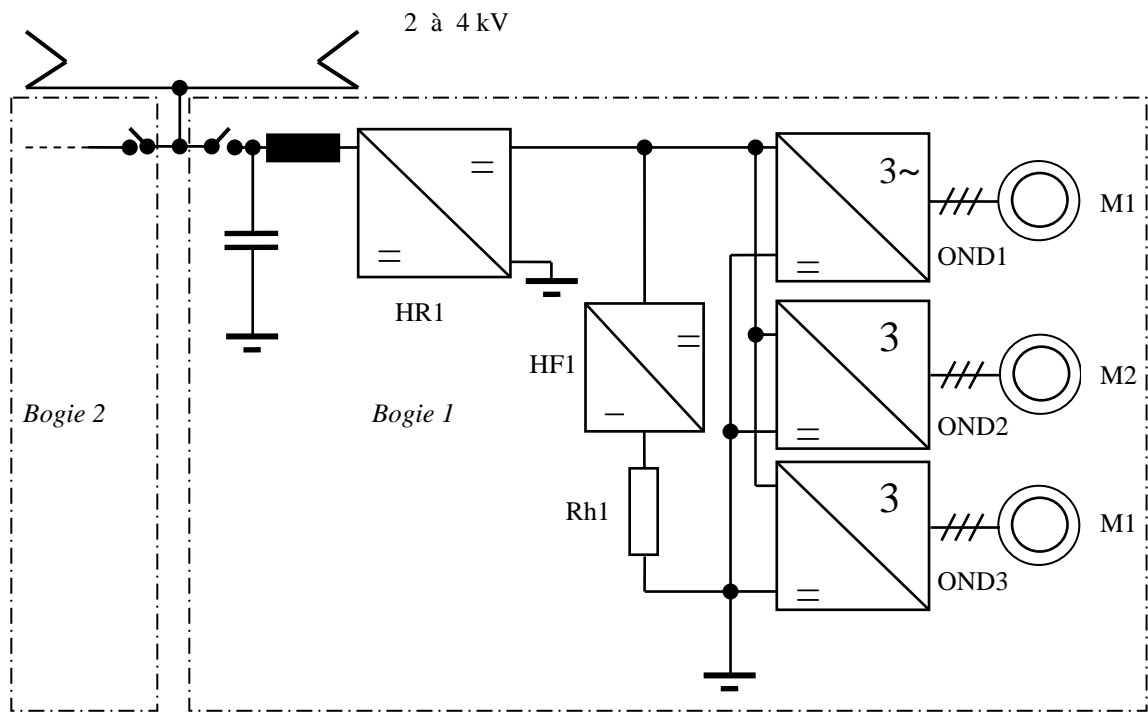
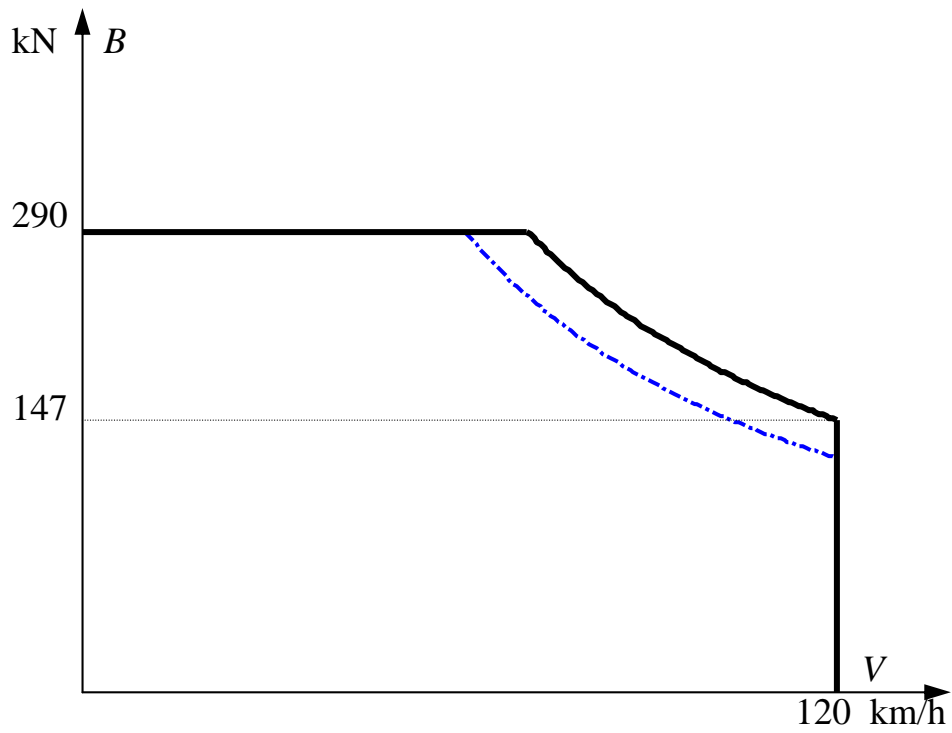


Schéma de puissance



Freinage