

B₀B₀+B₀B₀

CR

HXD2

8.2.62



Locomotive pour trains marchandises Mise en service : dès 2007

Nombre : 180

Immatriculation : 20001 – 20180

Constructeurs :

– mécanicien : Alstom, Datong

– électricien : Alstom, Datong

Ecartement : 1435 mm

Vitesse maximale : 120 km/h

Masse : 184 t

Effort en régime continu : $Z = 514$ kN à 70 km/h

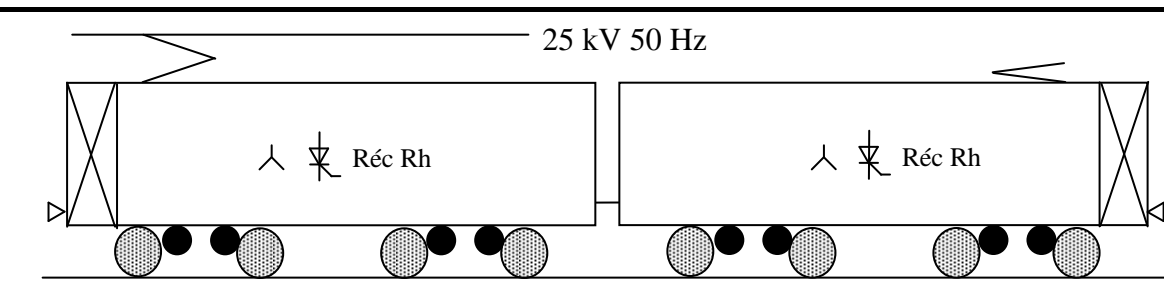
Effort maximal : $Z = 700$ kN $B = 470$ kN

Puissance continue à la jante: 10000 kW

Diamètre des roues : $D_m = 1250$ mm Réduction : 1 : 5,217

Transmission : moteurs suspendus par le nez

Frein mécanique : pna



Raison du choix :

Locomotive à moteurs asynchrones pour trafic marchandises lourd.

Remarques :

Le nombre indiqué correspond à la commande initiale, il est vraisemblable que de nouvelles tranches de fabrications seront commandées à l'industrie chinoise après rédaction de cette fiche.

Développement de la famille Prima, extrapolée de la BB427000 de la SNCF.

Les 18 premières machines ont été montées à Belfort, le reste de la série en Chine.

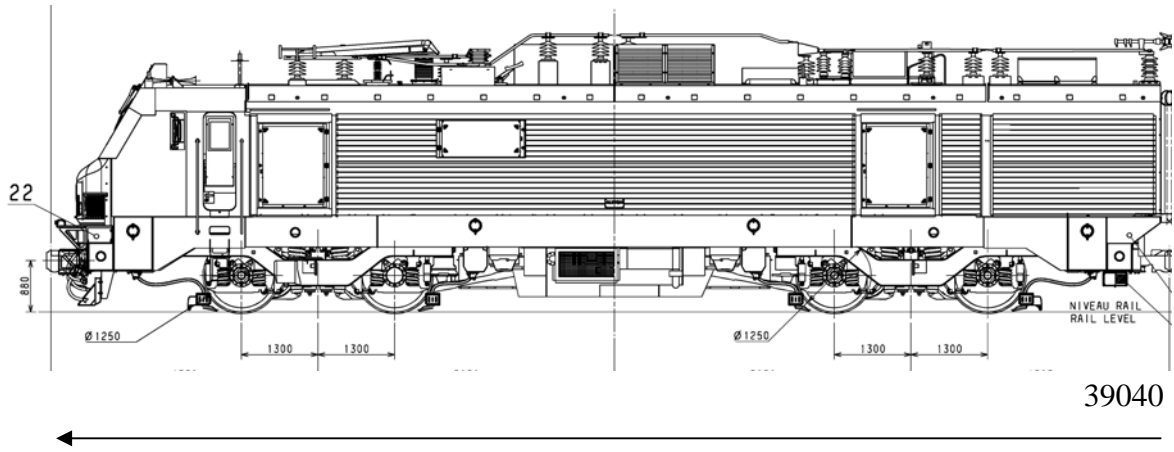
Théorie :

Entraînement électrique : A6 ; § 4.5.4

Entraînement mécanique : N2 ; § 5.3.2

Bibliographie :

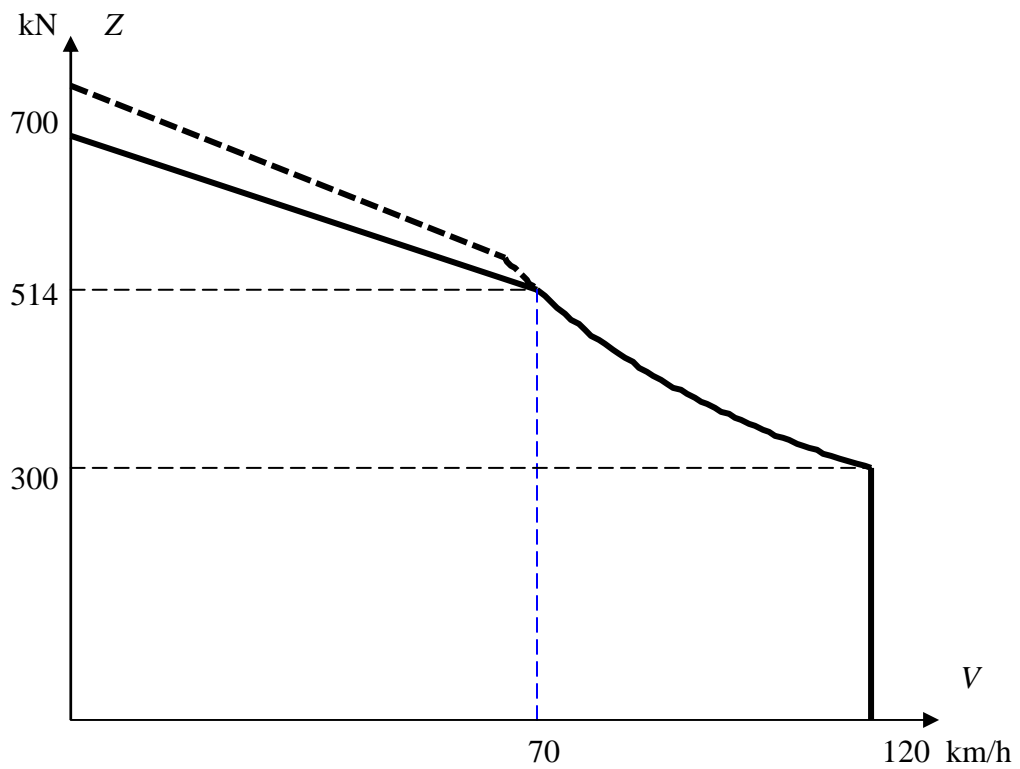
.



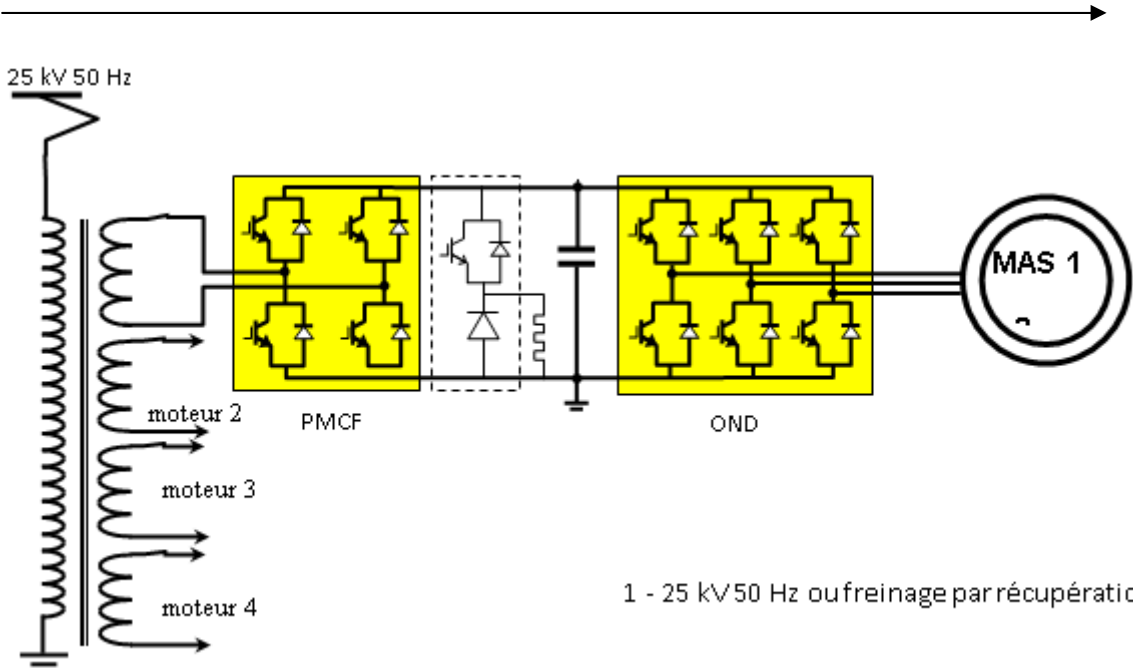
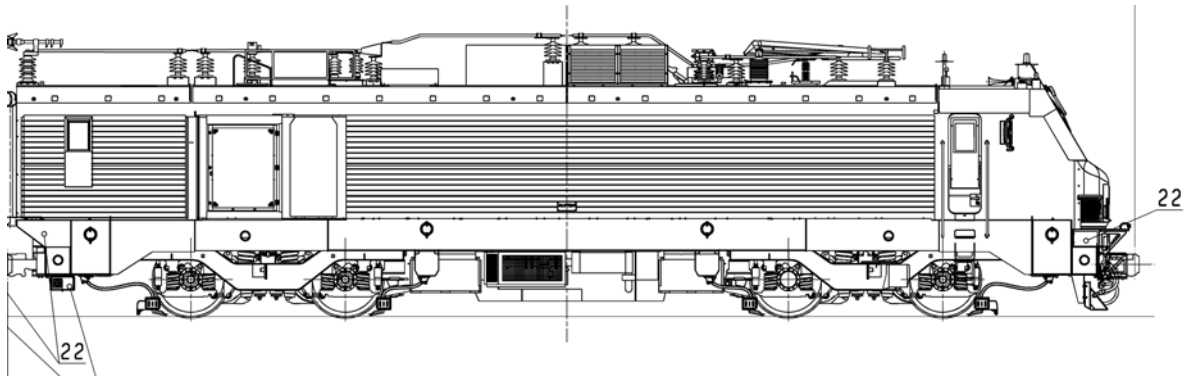
PCMF Convertisseur côté réseau

OND Convertisseur côté moteur

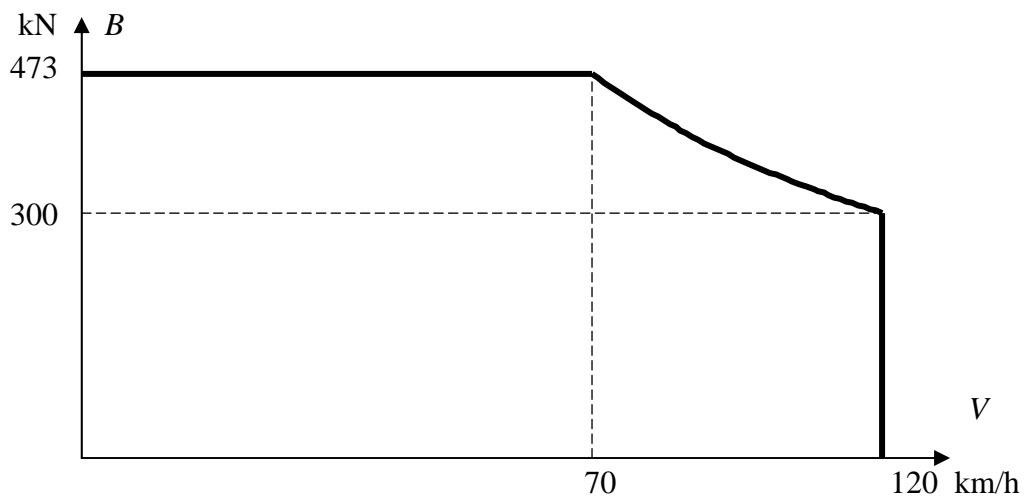
MAS Machine asynchrone



Traction



Circuit de puissance (1/2 locomotive)



Freinage