

**Uetlibergbahn : Be 8/8, 1978, 2 automotrices de type BB+BB:**

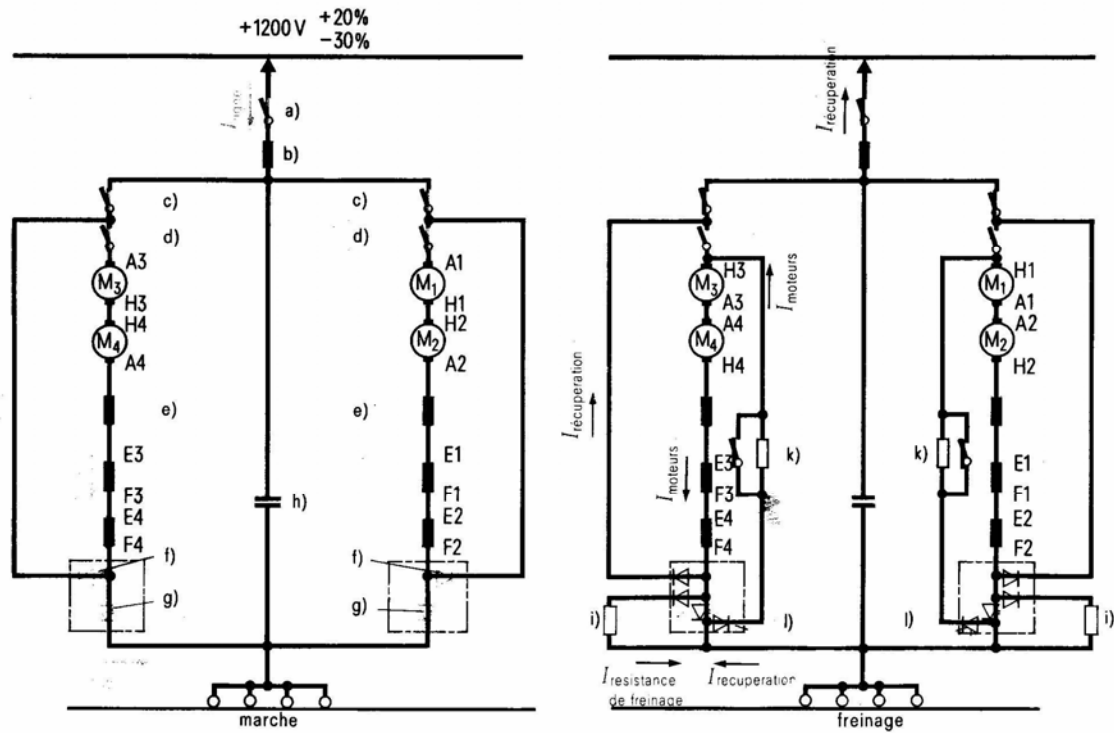


Schéma principal en traction (gauche) et en freinage (droite)

**Uetlibergbahn : Be 4/4, 1992, 8 automotrices de type B<sub>0</sub>B<sub>0</sub>:**

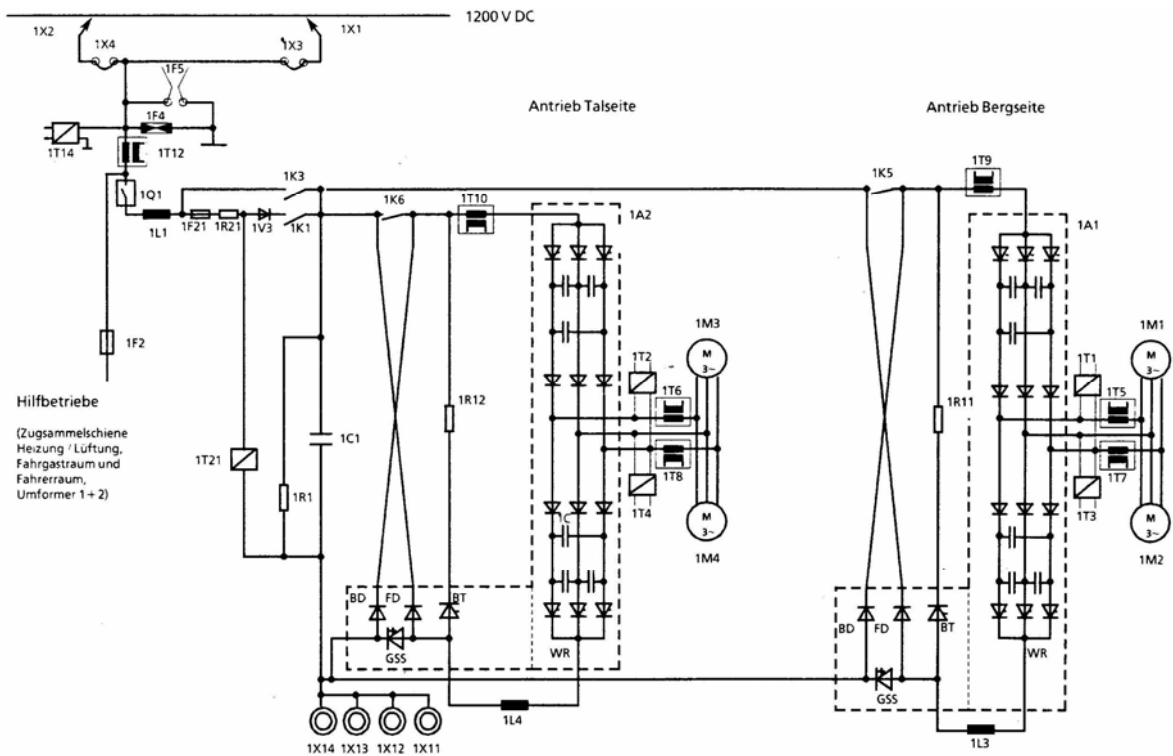


Schéma principal en traction (1K5 et 1K6 fermés) et en freinage (1K5 et 1K6 ouverts)

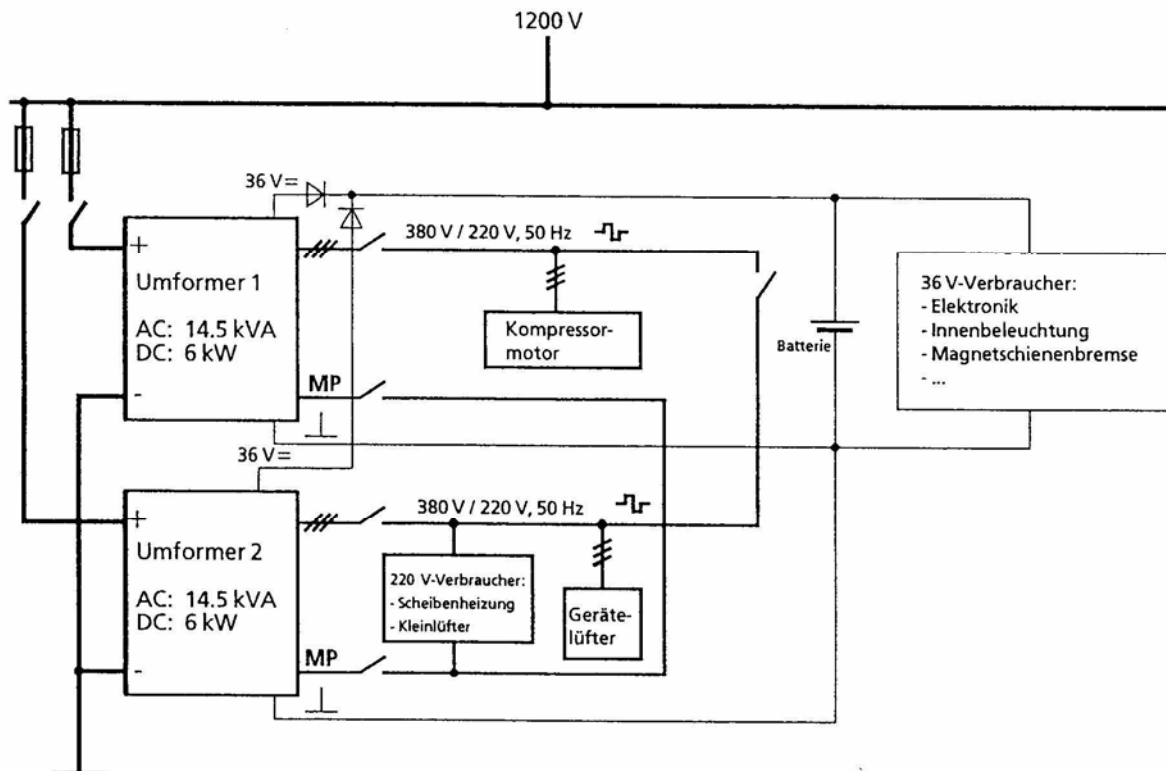


Schéma des auxiliaires