

## FICHE MEMOIRE

### Commentaires sur l'extourne de salaire

**DEMANDE D'EXTOURNE**  
*(valable seulement durant l'année civile en cours)*  
→ A transmettre aux Ressources Humaines

**EPFL**  
ÉCOLE POLYTECHNIQUE  
FÉDÉRALE DE LAUSANNE

1 {

Nom et prénom	□□□□□□
N° matricule	□□□□□□
Département et unité	□□□□□□

Veuillez svp procéder à l'extourne de salaire suivante concernant la personne susmentionnée :

Chaque ligne du tableau ci-dessous correspond à une source de financement distincte (max. trois)

2 {

N° poste	Situation actuelle à corriger			Nouvelle situation du -□□□□□□- au -□□□□□□-			N° poste
	Centre financier	Taux (%)	Fonds	Centre financier	Taux (%)	Fonds	
□	□□□□□	□□□□□	□□□□□	□□□□□	□□□□□	□□□□□	□
□	□□□□□	□□□□□	□□□□□	□□□□□	□□□□□	□□□□□	□
□	□□□□□	□□□□□	□□□□□	□□□□□	□□□□□	□□□□□	□

3 {

4 {

Explications :

□□□□□□  
□□□□□□

5 {

Avec nos remerciements et nos salutations les meilleures :

Timbre de l'unité : □□□□□□

Nom et signature du professeur ou du chef de service : □□□□□□

Lausanne, le : □□□□□□

Le formulaire « demande d'extourne » permet le changement de l'imputation comptable de la source de financement dans le passé. Les changements du taux d'occupation ou de l'unité dans le passé ne sont pas autorisés.

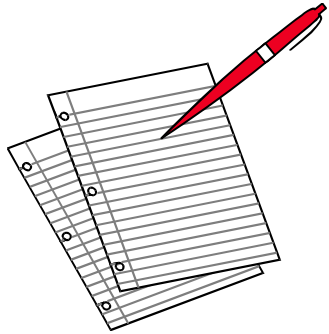
Les extournes se font durant dans l'année civile en cours (1er janvier – 31 décembre). L'extourne du fonds dotation/3029012 dans le passé n'est pas autorisée.

Il faut être attentif aux conséquences financières d'une extourne notamment si un rapport financier a déjà été établi.

Le changement extourne de salaire initié par l'unité doit parvenir au Ressources Humaines au plus tard le 5 du mois en cours, faute de quoi elle sera traitée le mois suivant.

- 1 Identification de la personne concernée, de son rattachement (faculté, institut et unité) ainsi que de son n° de matricule.
- 2 Indication toutes les sources de financement de la situation à corriger (contrôler sur Infocentre RH).
- 3 Mentionner les dates exactes concernées par le changement.  
Indication de la nouvelle situation : mentionner le numéro de l'unité, le taux d'occupation et le fonds. Seulement 3 financements sont possibles.
- 4 Descriptif de la raison de l'extourne, i.e fin de projet, work package terminés.
- 5 Tampon, date et signature du professeur.

Ne pas oublier d'envoyer en complément une demande de mutation indiquant la situation financière qui suit l'extourne. EX : Si l'extourne est demandée du 01.04.2015 au 30.06.2015, la demande de mutation indiquera la situation au 01.07.2015.



## FICHE MEMOIRE

Commentaires sur l'extourne de salaire



ÉCOLE POLYTECHNIQUE  
FÉDÉRALE DE LAUSANNE

Formulaire d'extourne : <http://rh.epfl.ch/rh.epfl.ch/page-41232.html#10>

Formulaire de mutation : <http://rh.epfl.ch/rh.epfl.ch/page-41232.html#10>

*Nom du document : Fiche mémoire extourne salaire*

*Auteur : Muriel Videlier*

*Dernière date de modification : 27.07.2015*