

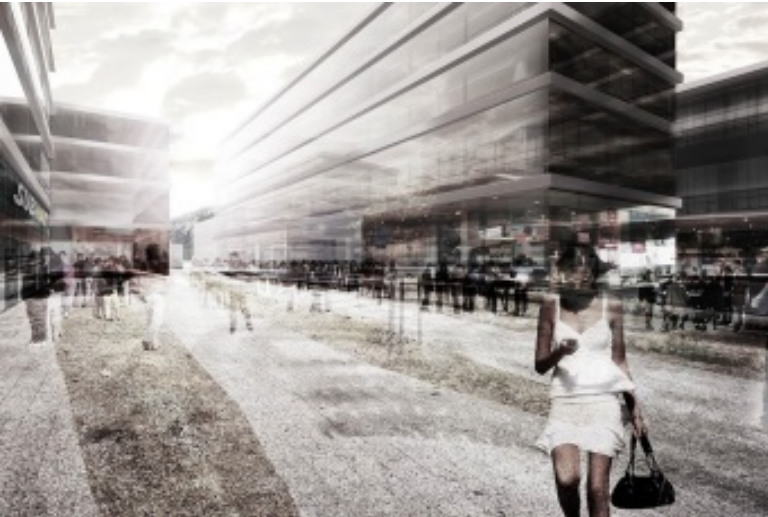
Séance Plénière DII – 18 novembre 2014



Ordre du jour

- **Introduction**
par Pierre Gerster
- **Une année VPPL : un point de situation par rapport à l'organisation et aux infrastructures**
par André Schneider
- **Systeme de management - Avancement des processus**
par Véronique Ansermet et Pierre Gerster
- **Nouveautés PCC**
par Jean-Michel Meylan
- **La Poste : distribution du courrier**
par Denis Monney
- **Apéritif dînatoire**

Séance Plénière DII – 18 novembre 2014



Nouveaux collaborateurs au DII



Nouveaux collaborateurs au DII



B. Antille

Baptiste Antille
DII-Exploitation
Collaborateur Energies

Nouveaux collaborateurs au DII



B. Antille



R. Delisle

Raphaël Delisle
DII-Intendance
Concierge
CM, GC, GR, LE, PO

Nouveaux collaborateurs au DII



Sébastien Louis
DII-Exploitation
Opérateur PCC



B. Antille



R. Delisle



S. Louis

Nouveaux collaborateurs au DII



B. Antille



R. Delisle



S. Louis



S. Poplineau

Stephen Ravi Poplineau
DII-Intendance
Concierge
Déchèterie

Nouveaux collaborateurs au DII



B. Antille



R. Delisle



S. Louis



S. Poplineau



M. Martineau

Marie Martineau
DII-Constructions
Cheffe de projet

Nouveaux collaborateurs au DII



B. Antille



R. Delisle



S. Louis



S. Poplineau



M. Martineau



J.-C. Del Colle

Jean-Charles Del Colle
DII-Intendance

Concierge

DIA,EL,PPB, PPH, TCV

Nouveaux collaborateurs au DII



B. Antille



R. Delisle



S. Louis



S. Poplineau



M. Martineau



J.-C. Del Colle



S. Markovic

Sladjan Markovic
DII-Exploitation
Opérateur PCC

Nouveaux collaborateurs au DII



B. Antille



R. Delisle



S. Louis



S. Poplineau



M. Martineau



J.-C. Del Colle



S. Markovic



S. Mithieux

Sébastien Mithieux
DII-Exploitation
Monteur groupe Chauffage-Sanitaire

Nouveaux collaborateurs au DII



B. Antille



R. Delisle



S. Louis



S. Poplineau



M. Martineau



J.-C. Del Colle



S. Markovic



S. Mithieux

**Un grand MERCI !!
pour votre engagement et
votre collaboration....**



SAVE THE DATE
Samedi 6 juin 2015



ÉCOLE POLYTECHNIQUE
FÉDÉRALE DE LAUSANNE

Poste de Commandes Centralisées (PCC).



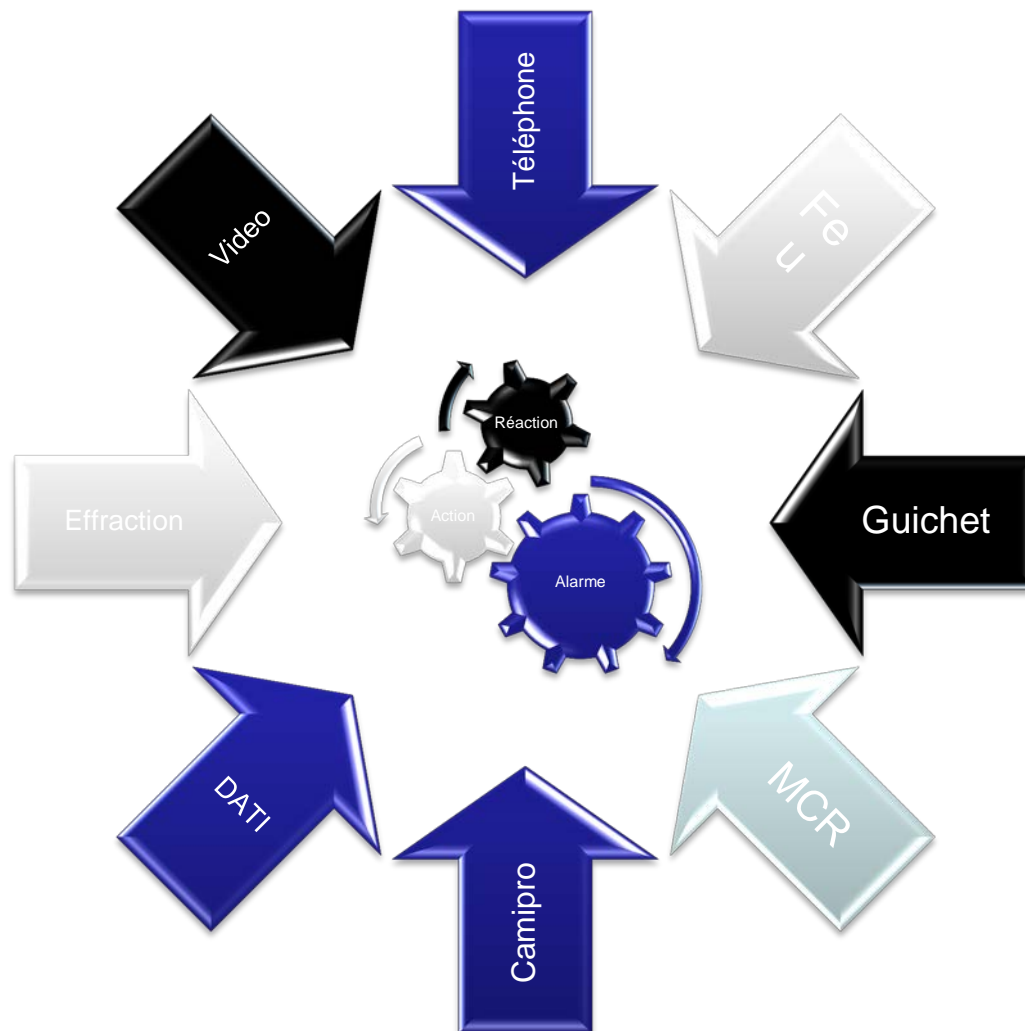
©Philoude - 2014

Poste de Commandes Centralisées (PCC).

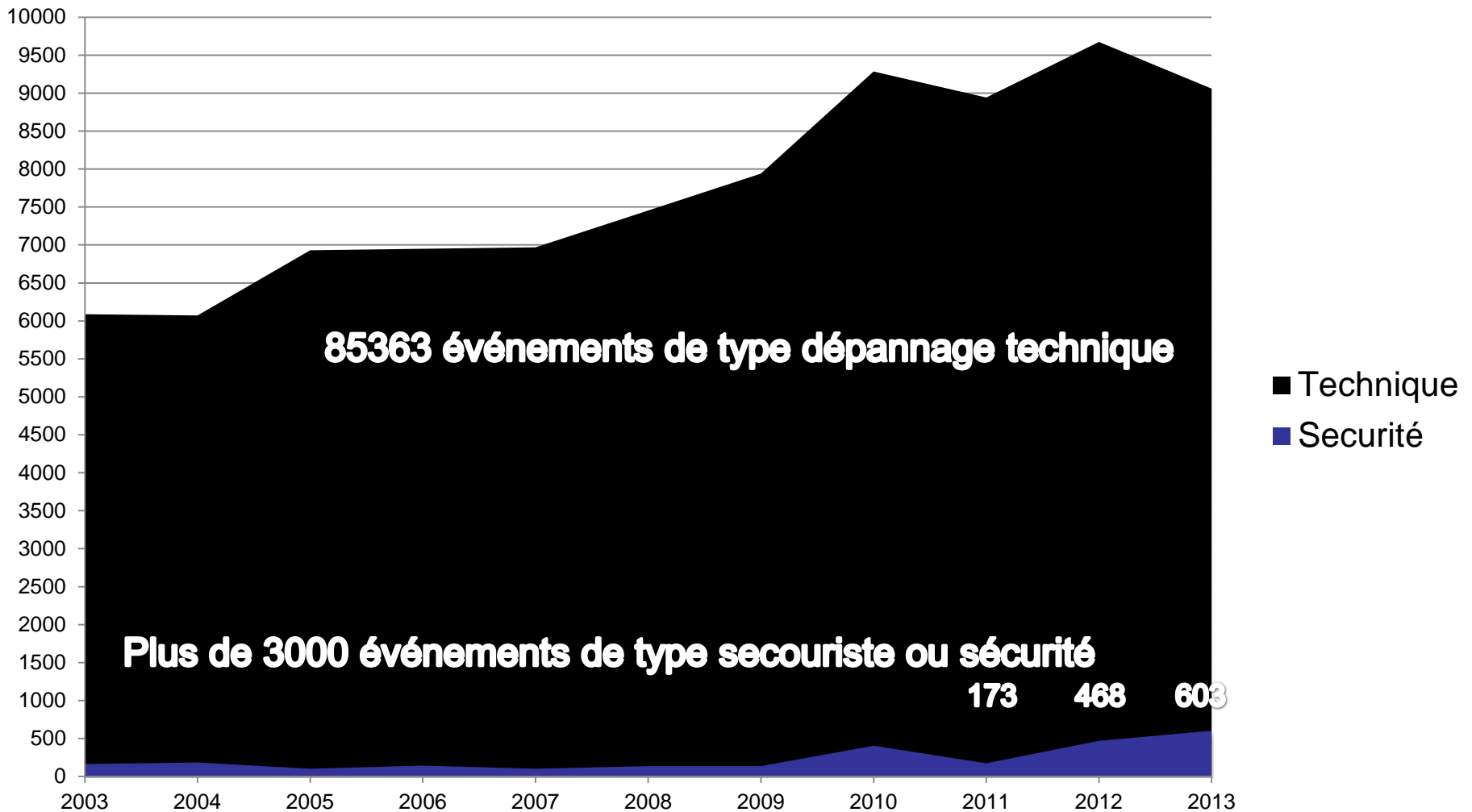
Nos principales missions:

- Réception d'appel et engagement du personnel de 1^{ère} urgence sur les sites de l'Unil et de l'EPFL, réception d'appel et engagement du personnel technique.
- Surveillance et supervision des installations techniques du bâtiment et des installations de défense incendie du site d'Ecublens.
- Etude, suivi de la mise en oeuvre et entretien des installations de sécurité liées au PCC (AEAI).
- Administration et exploitation des divers systèmes

Réception d'évènements et engagement de moyens.



Evénements 2003 - 2013



Qu'est-ce qui est nouveau au PCC

- Nouveaux collègues
- Nouvelle configuration du terrain
- Nouvelle organisation



Nouveaux collègues

Sté



Nouvelle configuration du « terrain »

Les locaux du PCC sont répartis en 2 zones:

- **Opérationnelle**



PCC

3 postes redondants



ÉCOLE POLYTECHNIQUE
FÉDÉRALE DE LAUSANNE



Nouvelle Organisation du PCC

Centrale d'Alarmes
Sécurité - Technique

Technique

Projet – Mise en œuvre -

Exploitation

Giampiero Laggetta (Chef de groupe PCC)

Guy Caboussat

Claudio Sardi

Chargés de sécurité
pour la protection
incendie (AEAI)

Sébastien Louis

Philippe von Allmen

Sladjan Markovic

Nicolas Ketterer - Auxiliaire - Info et

Projets liés

téléphonie

Giampiero Laggetta -> Migration Contrôle d'accès – Plan « ouverture » -
Effraction

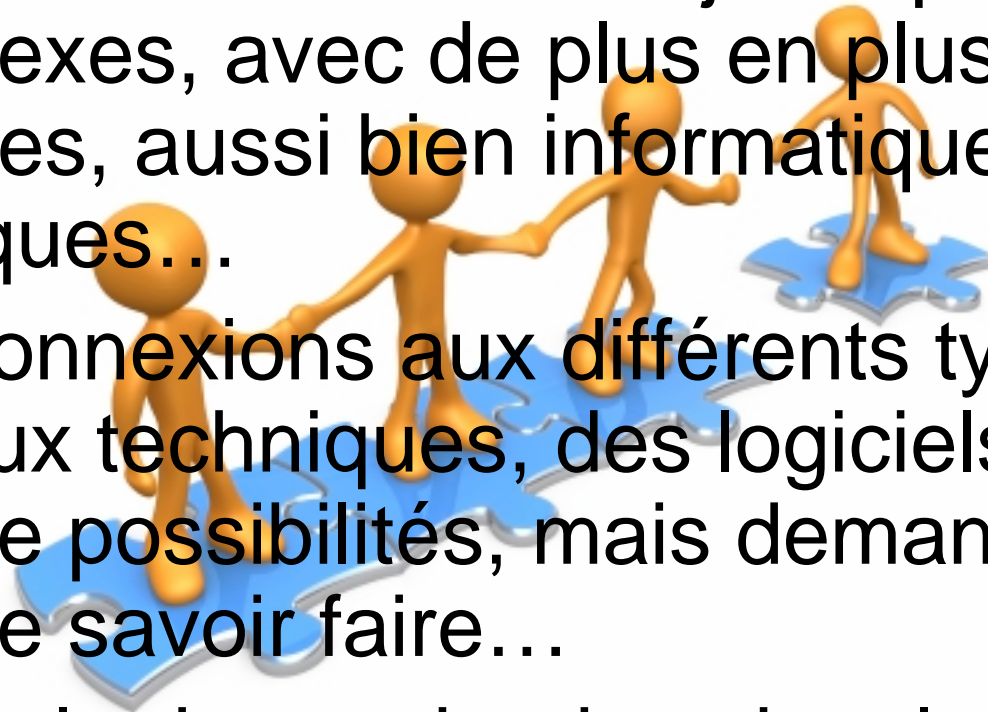
Claudio Sardi -> Video surveillance, Supervision, DT - Camipro, Eclairage de
secours

Philippe von Allmen -> Feu (DI Siseco, AlarmNet) – DATI – SIKADO et

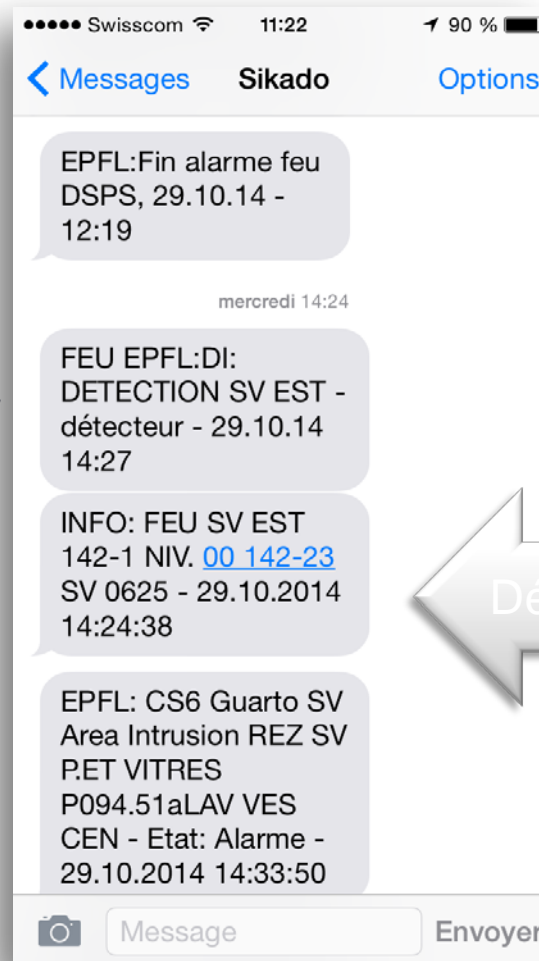
signaux (SMS)

Pourquoi cette nouvelle organisation

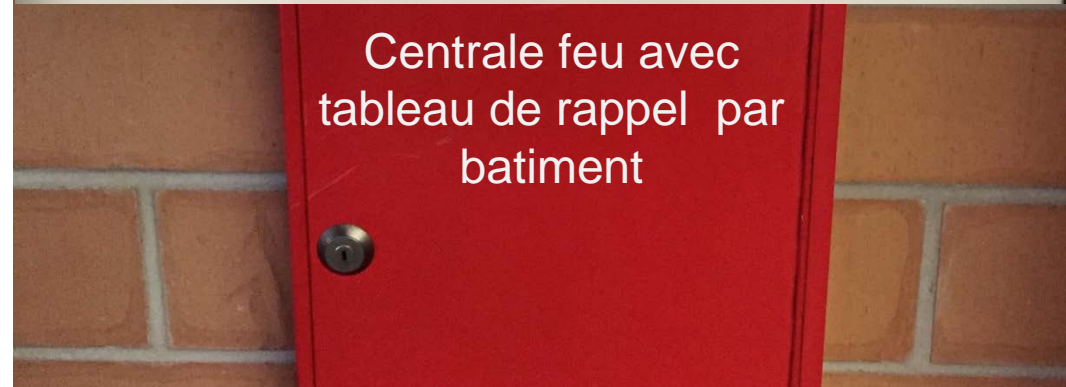
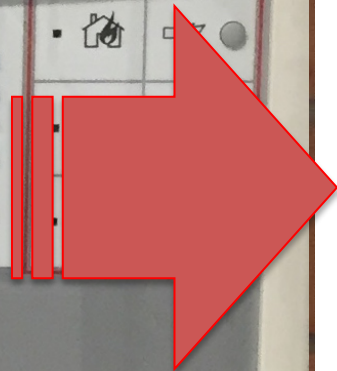
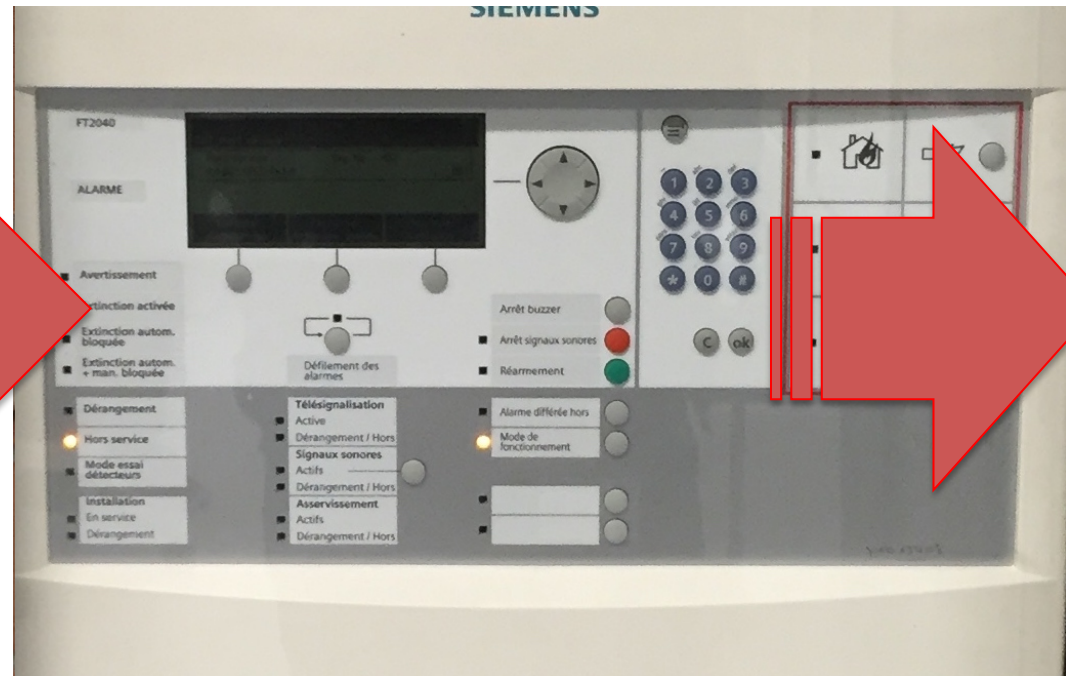
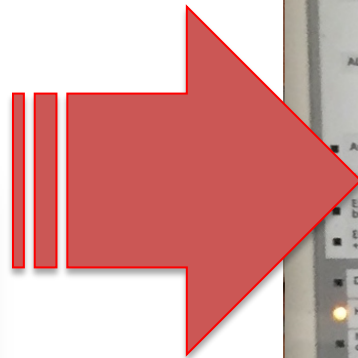
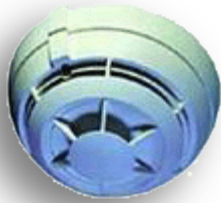
- Les installations sont toujours plus complexes, avec de plus en plus de couches, aussi bien informatiques que physiques...
- Des connexions aux différents types de réseaux techniques, des logiciels donnant plus de possibilités, mais demandant aussi plus de savoir faire...
- Tout cela demande, de suivre les mises en œuvres et les projets dès le départ, pour une meilleure coordination avec les entreprises externes, avec les collègues du



Une Alarme feu arrive par SMS sur votre mobile...



Surveillance des installations de sécurité



Centrale feu avec
tableau de rappel par
batiment

Centrales Feu du PCC



Schématique réseau

Nom	FT2040 Nr.86
IP adress	10.53.104.29
Config.port	Auto
BACnet ID	86
Gateway	10.53.1.254

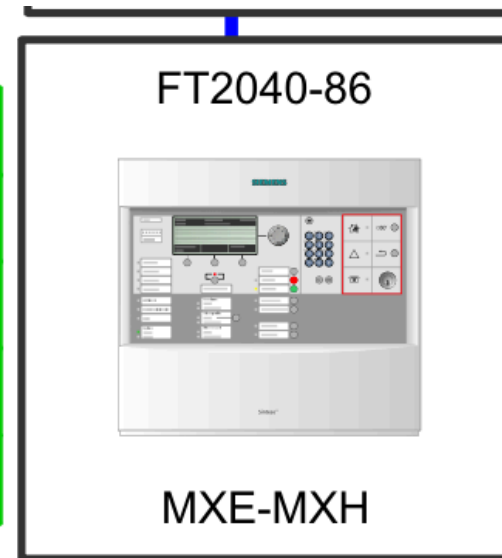
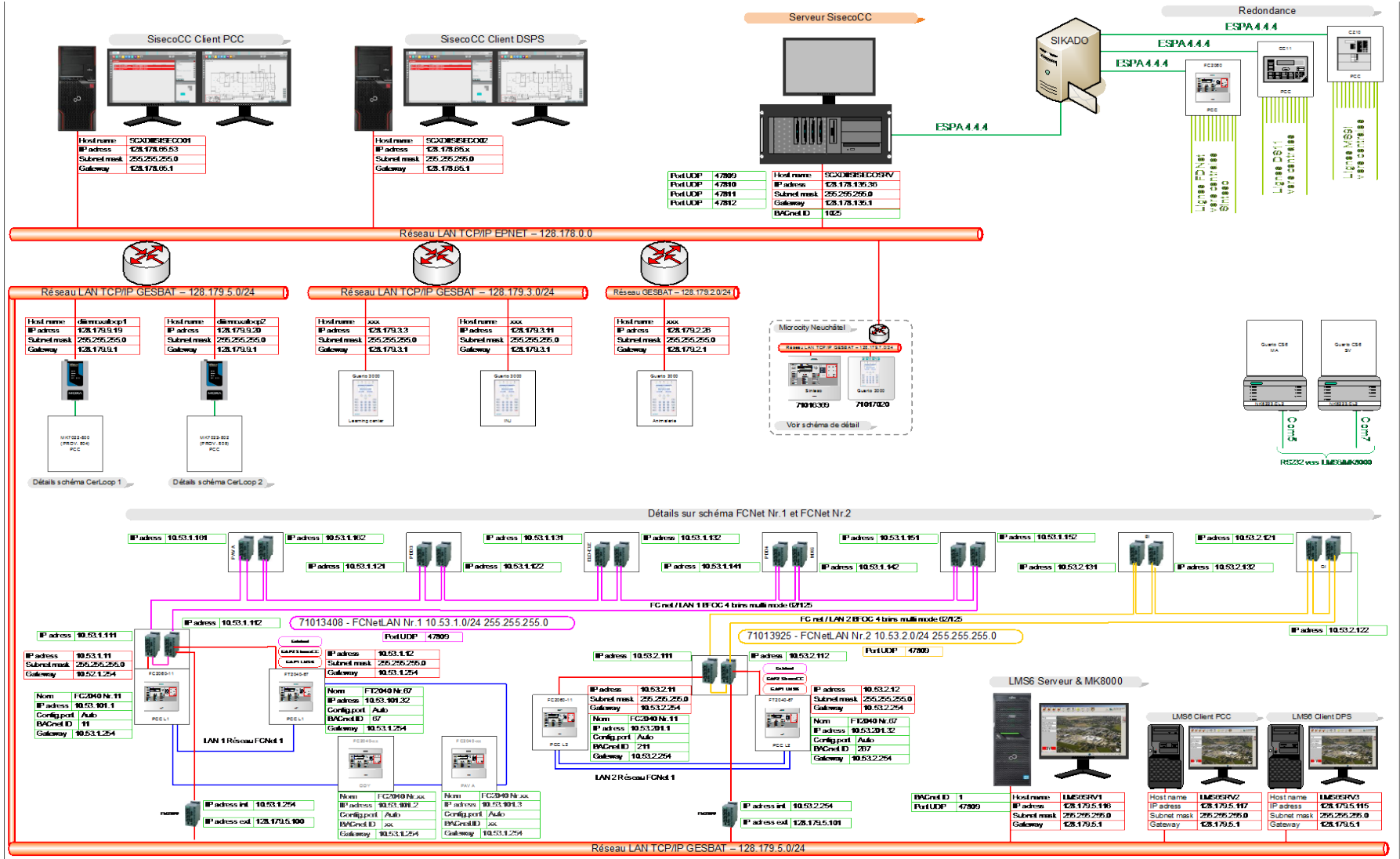
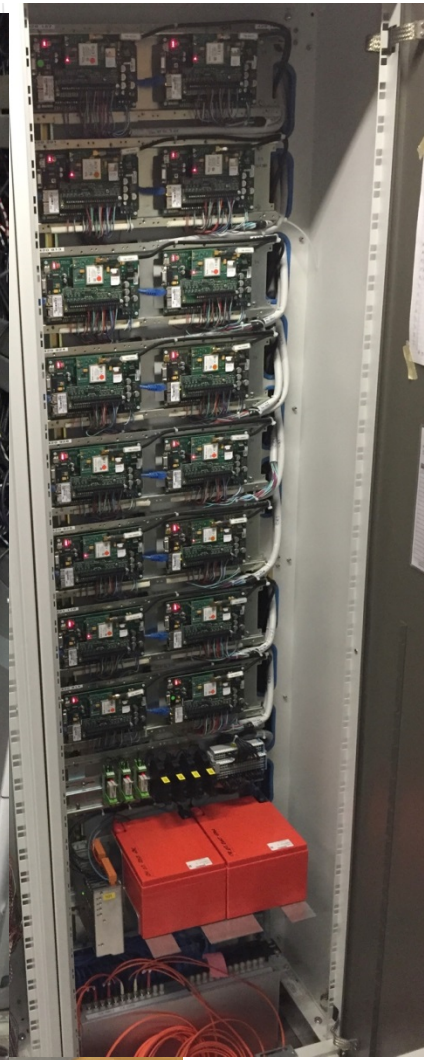
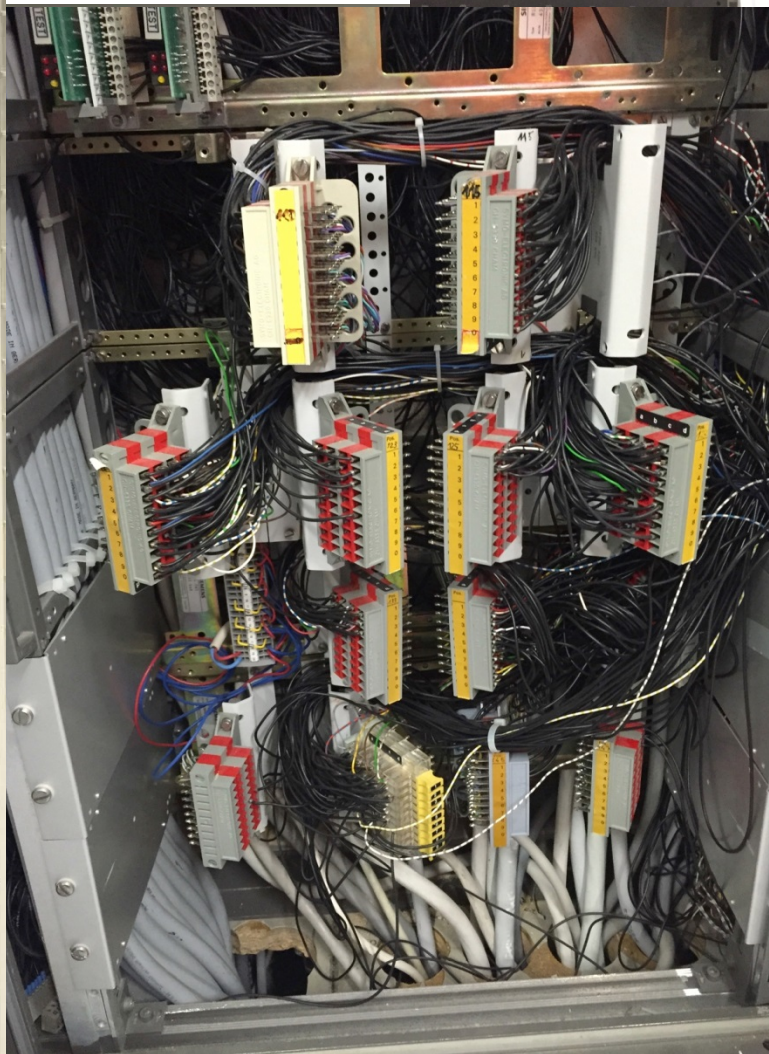


Schéma réseau, Siseco Sikado et LMS6





ÉCOLE POLYTECHNIQUE
FÉDÉRALE DE LAUSANNE



Supervision DI - Siseco


0
 0
 0
 0
 0
 0
 0
 0
 21
 16
 0

0/1

Outils

13/11/2014 13:51:13

Campus EPFL



Test ESPA
 Microcity Feu
 Microcity Vol

Galeries
 BAP Bassenges
 CRO Garderie Croquignol
 SP Station de Pompage

Organisation

Délect_516/5

État
Hors

Message
Grp. No. 803 Adr. 5 Hors service

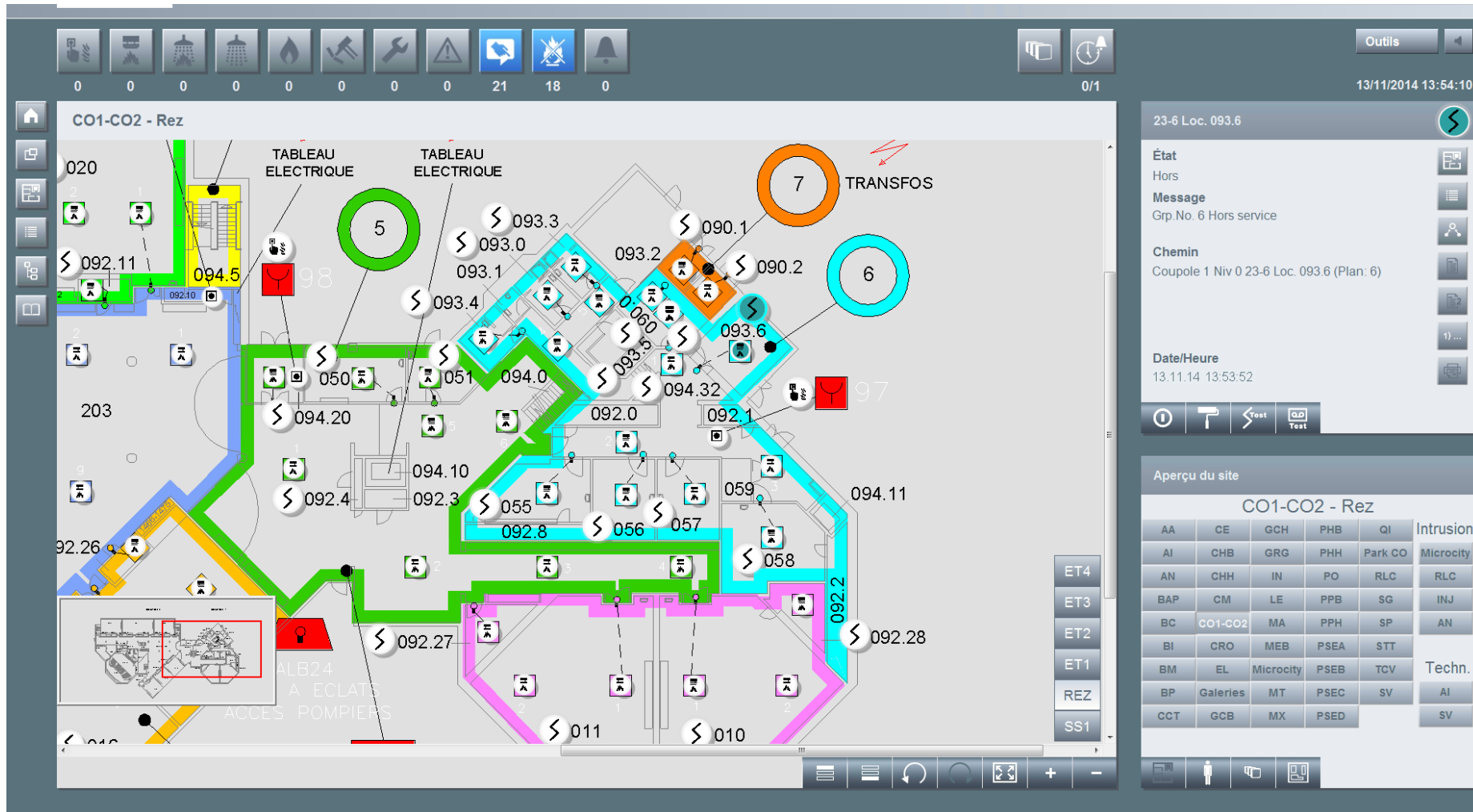
Chemin
MXC Niv. -1 44-803 MXC 991.0 Délect_516/5

Date/Heure
13.11.14 07:23:25

Aperçu du site

Campus EPFL					
AA	CE	GCH	PHB	QI	Intrusion
AI	CHB	GRG	PHH	Park CO	Microcity
AN	CHH	IN	PO	RLC	RLC
BAP	CM	LE	PPB	SG	INJ
BC	CO1-CO2	MA	PPH	SP	AN
BI	CRO	MEB	PSEA	STT	
BM	EL	Microcity	PSEB	TCV	Techn.
BP	Galeries	MT	PSEC	SV	AI
CCT	GCB	MX	PSED		SV

Supervision DI - Siseco



CO1-CO2 - Rez

0 0 0 0 0 0 0 0 21 18 0

0/1

13/11/2014 13:54:10

23-6 Loc. 093.6

État
Hors
Message
Grp.No. 6 Hors service

Chemin
Coupole 1 Niv 0 23-6 Loc. 093.6 (Plan: 6)

Date/Heure
13.11.14 13:53:52

Aperçu du site

CO1-CO2 - Rez

AA	CE	GCH	PHB	QI	Intrusion
AI	CHB	GRG	PHH	Park CO	Microcity
AN	CHH	IN	PO	RLC	RLC
BAP	CM	LE	PPB	SG	INJ
BC	CO1-CO2	MA	PPH	SP	AN
BI	CRO	MEB	PSEA	STT	
BM	EL	Microcity	PSEB	TCV	Techn.
BP	Galleries	MT	PSEC	SV	AI
CCT	GCB	MX	PSED		SV

ET4
ET3
ET2
ET1
REZ
SS1

Projets en cours liés au PCC

3 gros projets en cours :

- Modernisation et assainissement de la Détection Incendie (DI). Depuis 2011 fin en 2015, budget 2.3 Millions Frs
- Modernisation Supervision DI LMS6 vers Siseco. Depuis 2013 jusqu'en 2016, budget 450 000.- Frs

Projets encore à réaliser

3 projets pour la suite (2015-2018)

- Mise en œuvre des téléphones de sécurité dans les couloirs ou les zones de laboratoire (avec DIT et DSPS)
- Migration de toute la téléphonie du PCC sur UC –VoIP (avec DIT et DSPS)

Merci de votre attention...

