



# LAST

Atelier du Prof. Emmanuel REY | 2014-2015

## SUBURBAN LANDSCAPE

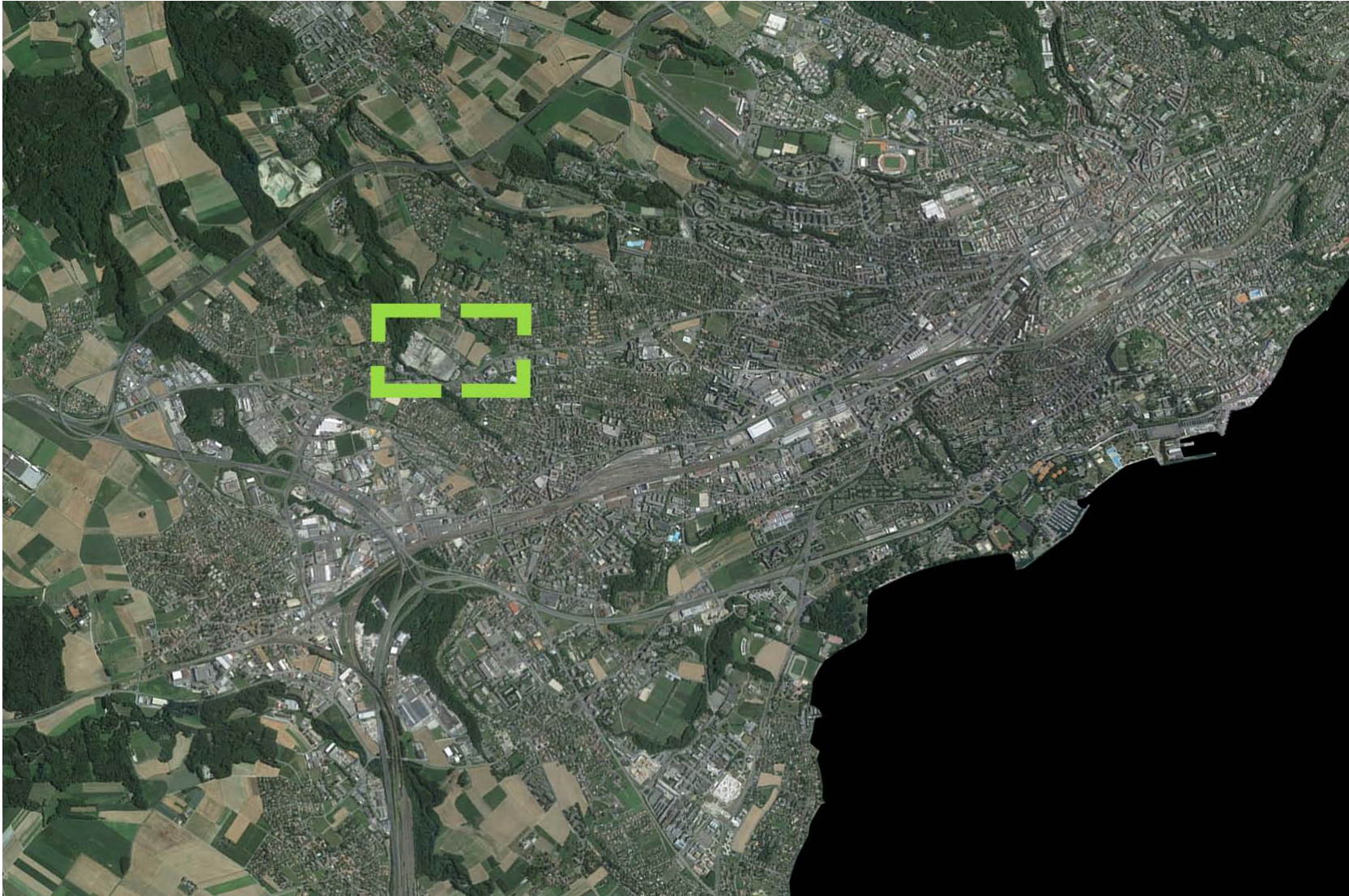
Du projet urbain au détail constructif

Bâtiments mixtes | Ouest lausannois





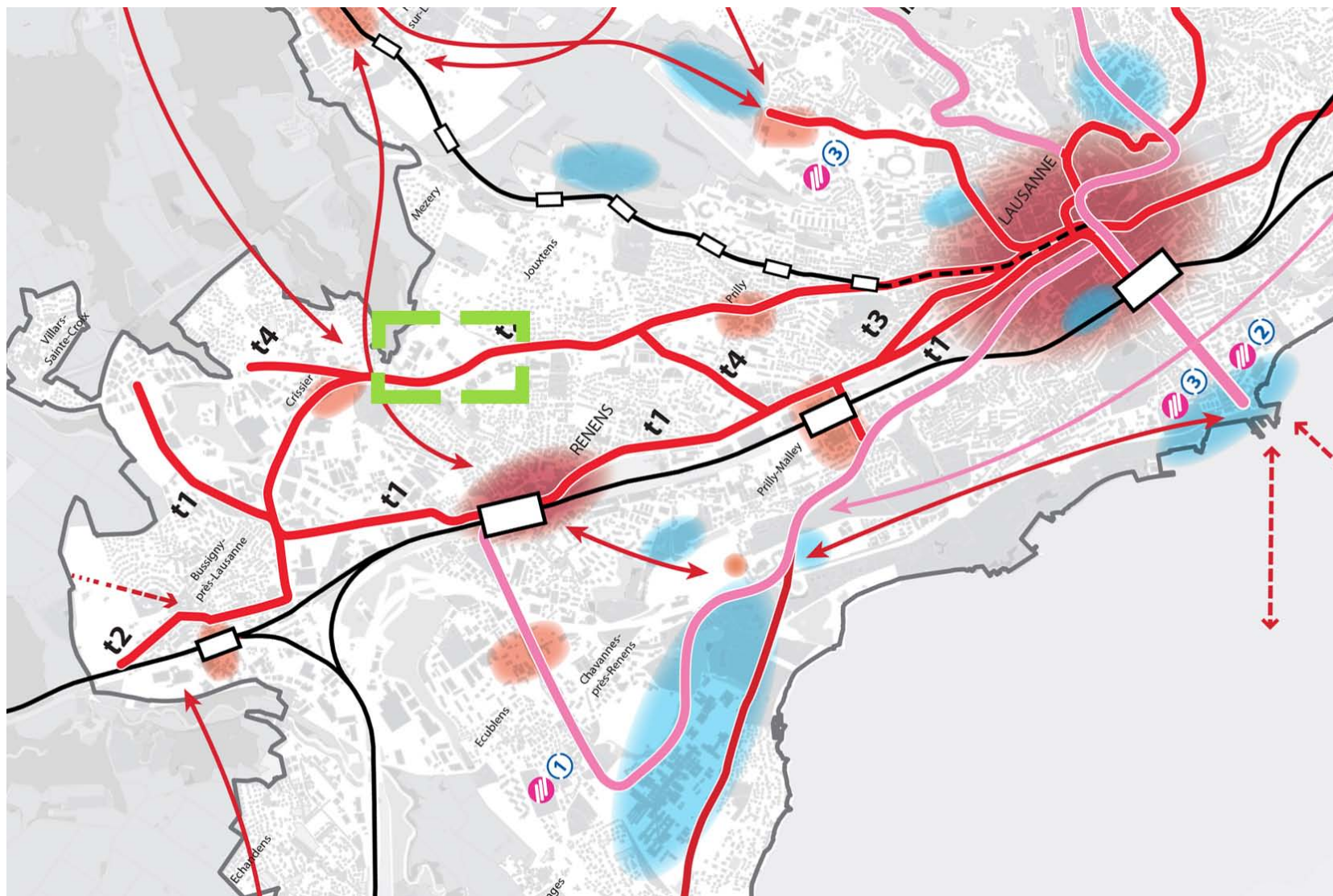
# THEMATIQUE | Repenser les franges de la ville



*Ouest lausannois | Localisation du site*



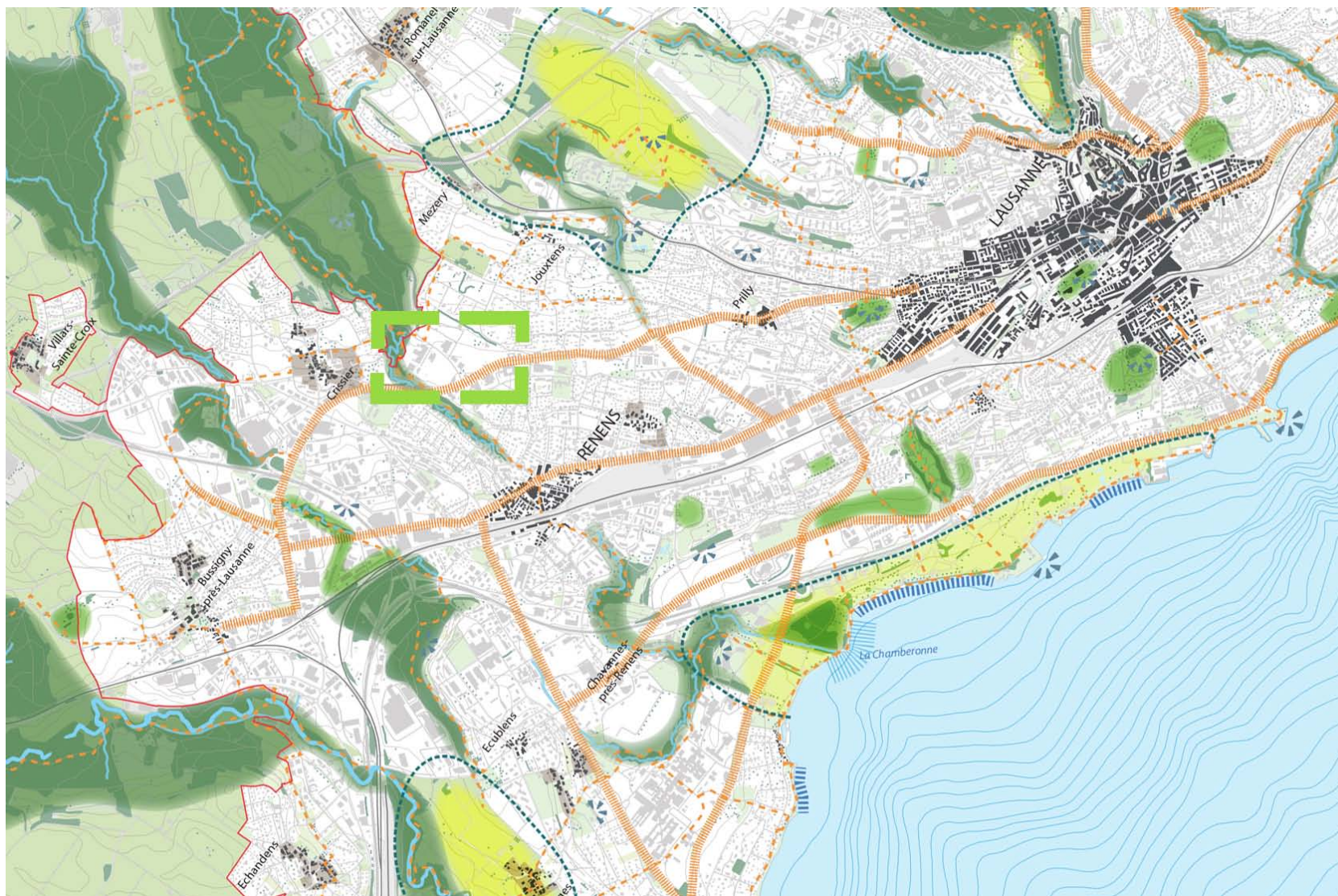
# THEMATIQUE | Coordonner la densité et la mobilité



Ouest lausannois | Evolution future des transports publics



# THEMATIQUE | Structurer des paysages hétérogènes



Ouest lausannois | Diversité des enjeux paysagers



# ENJEUX ARCHITECTURAUX | Révéler les potentiels du site



*Orthophoto du site*



# ENJEUX ARCHITECTURAUX | Révéler les potentiels du site



*Vue du site | Secteur en friche industrielle*

## ENJEUX ARCHITECTURAUX | Révéler les potentiels du site



*Vue du site | Secteur de la pépinière*



## ENJEUX ARCHITECTURAUX | Révéler les potentiels du site



*Vue du site | Secteur boisé*



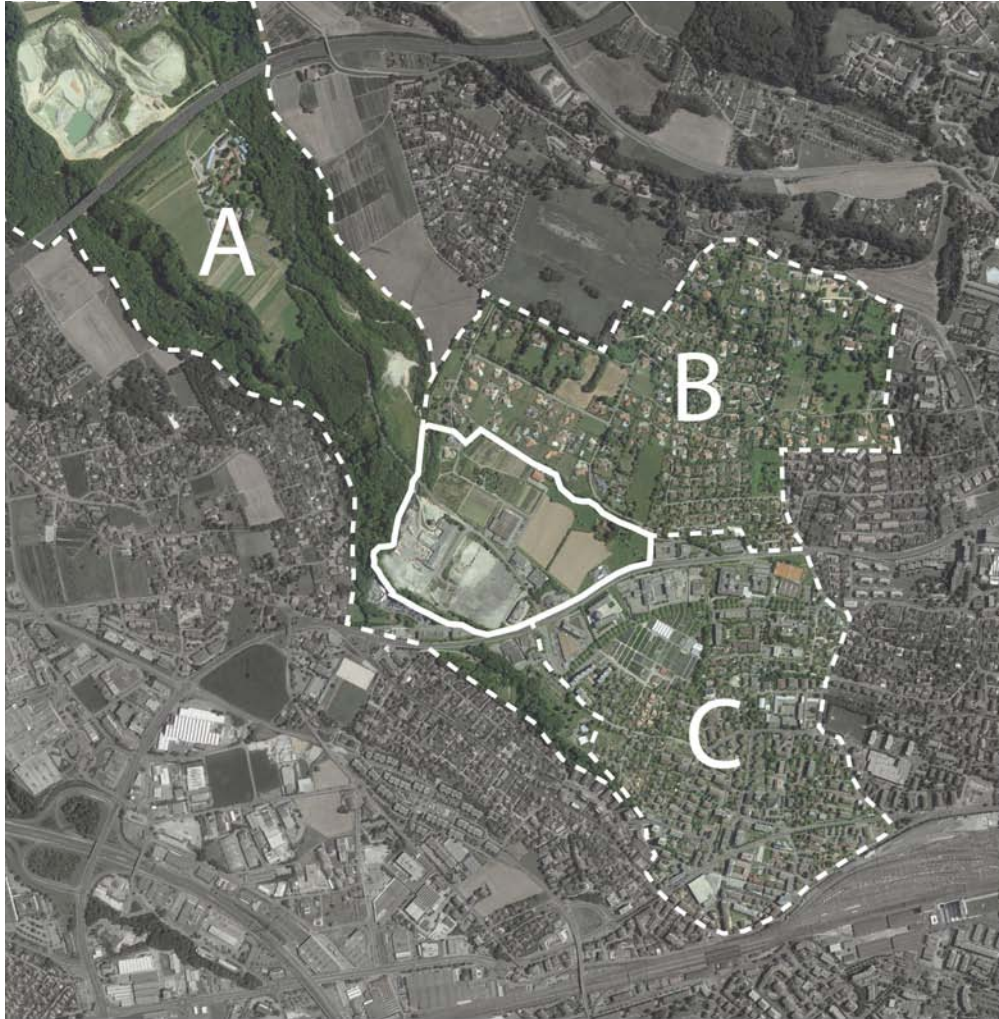
## ENJEUX ARCHITECTURAUX | Révéler les potentiels du site



*Vue du site | Dégagement vers le lac*



# ENJEUX ARCHITECTURAUX | Générer une nouvelle identité



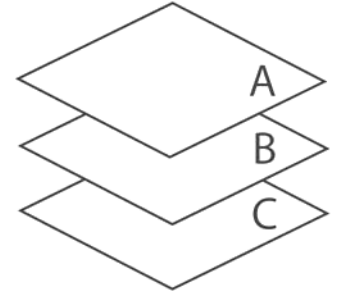
**La Mère**



**Quartier résidentiel**



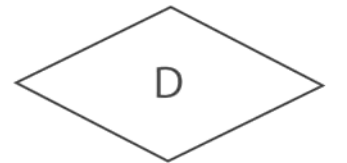
**Ville de Renens**



SCENARIO 1 = SELECTION



SCENARIO 2 = COMBINAISON

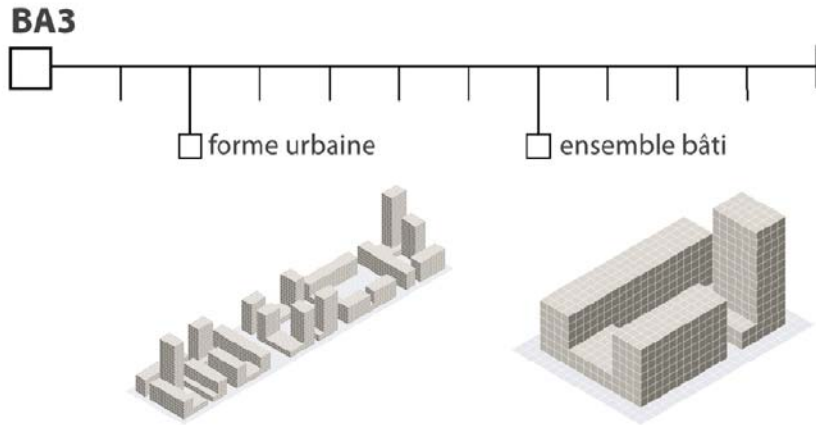


SCENARIO 3 = ENTITE

*Entités paysagères et scénarios pour le projet*



# APPROCHE DIDACTIQUE | Du projet urbain au détail constructif

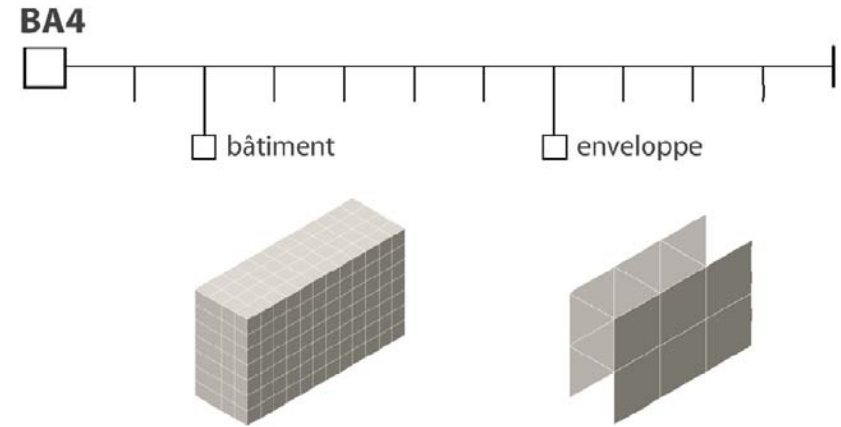


## **Travail initial en groupe**

Plans 1/1000  
Maquette 1/2000

## **Projet individuel**

Plans 1/500  
Coupes 1/200  
Maquette 1/500



## **Projet individuel**

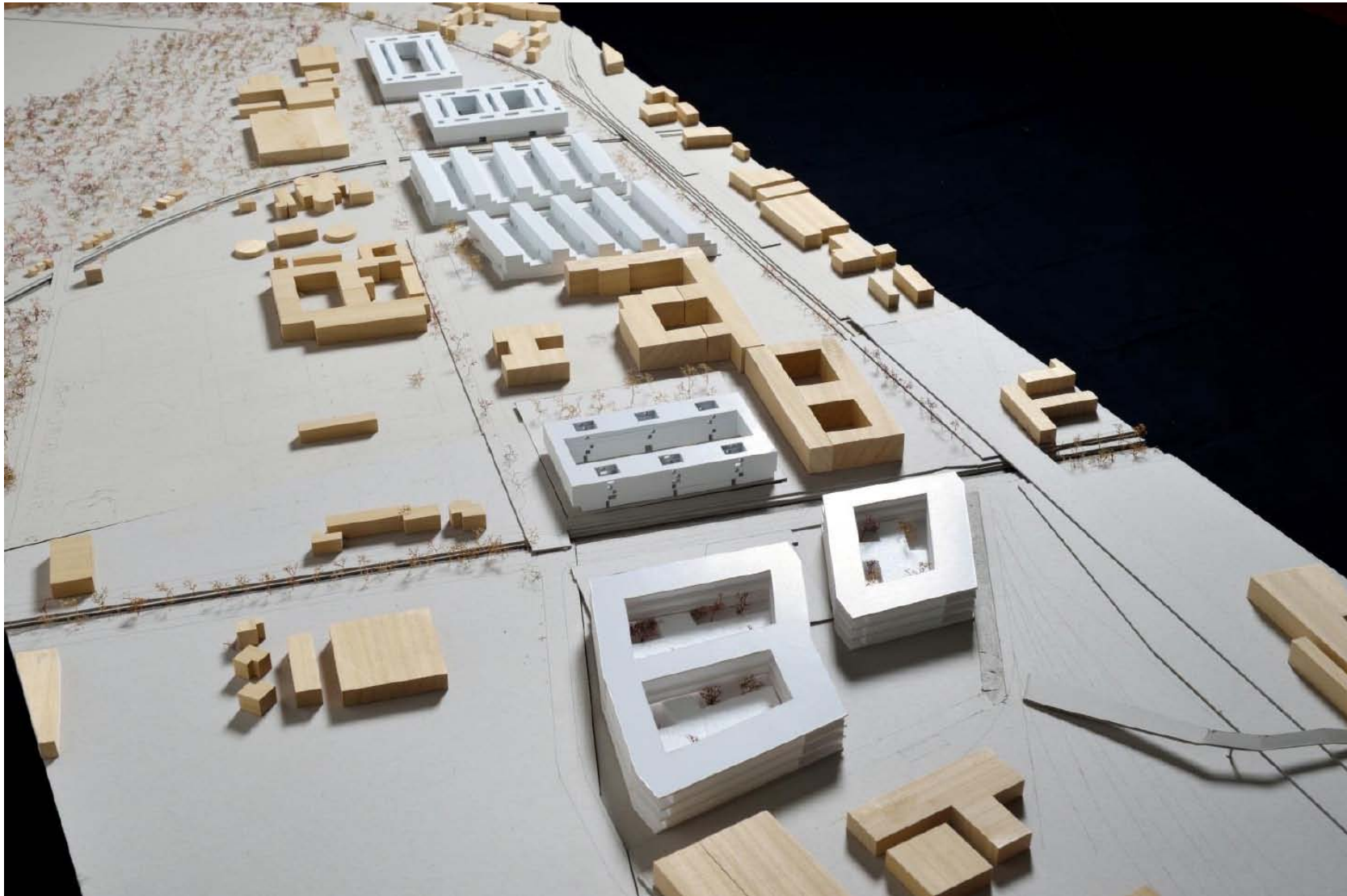
Plans 1/200  
Coupes 1/100  
Façades 1/100  
Maquette 1/100  
Maquette 1/33

## **Projet individuel**

Détail 1/20  
Maquette 1/20



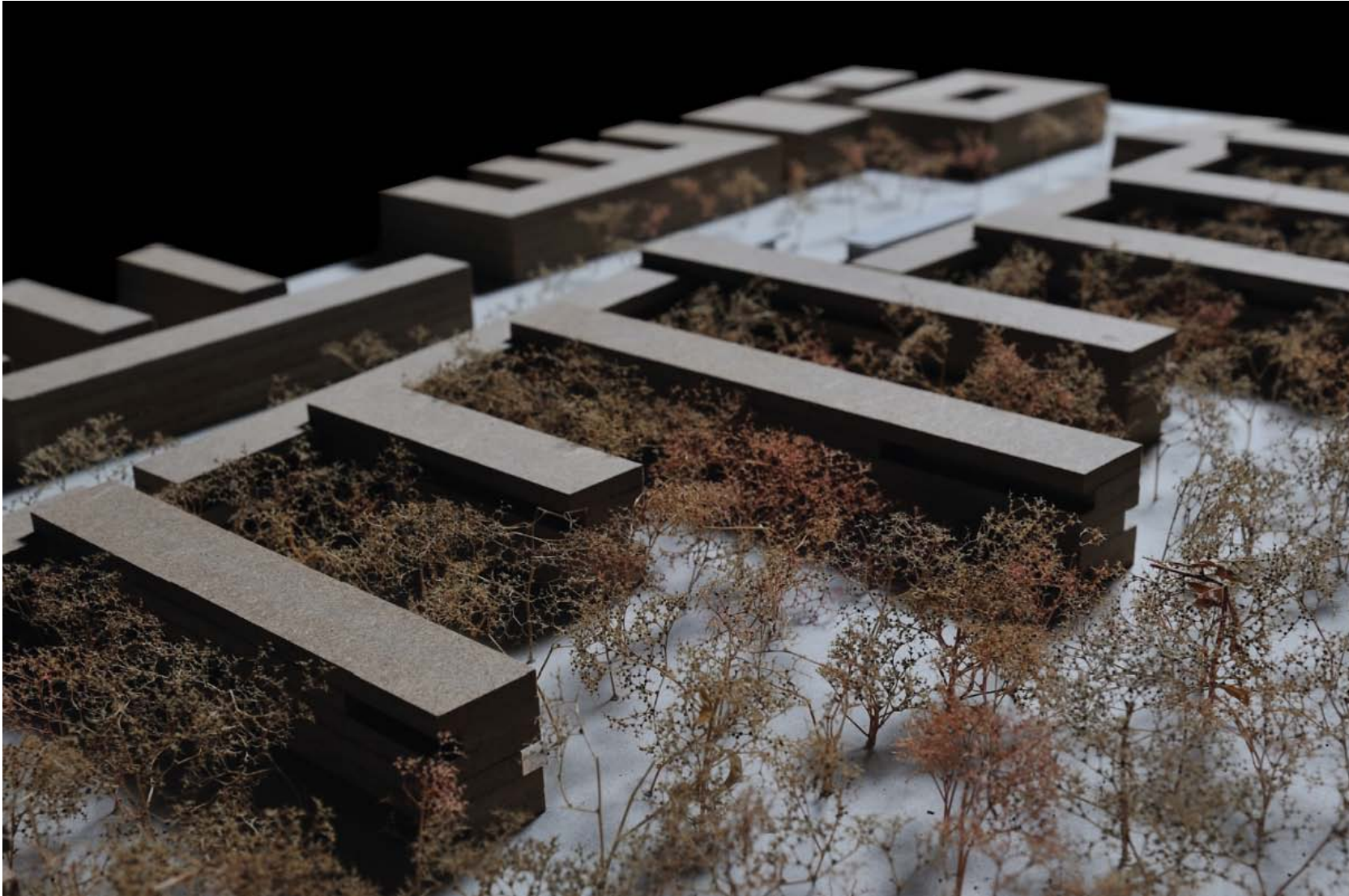
# PROGRAMME | Bâtiments mixtes



*Bâtiments mixtes | Logements, activités et espaces publics | Densité, compacité, mixité, mobilité*



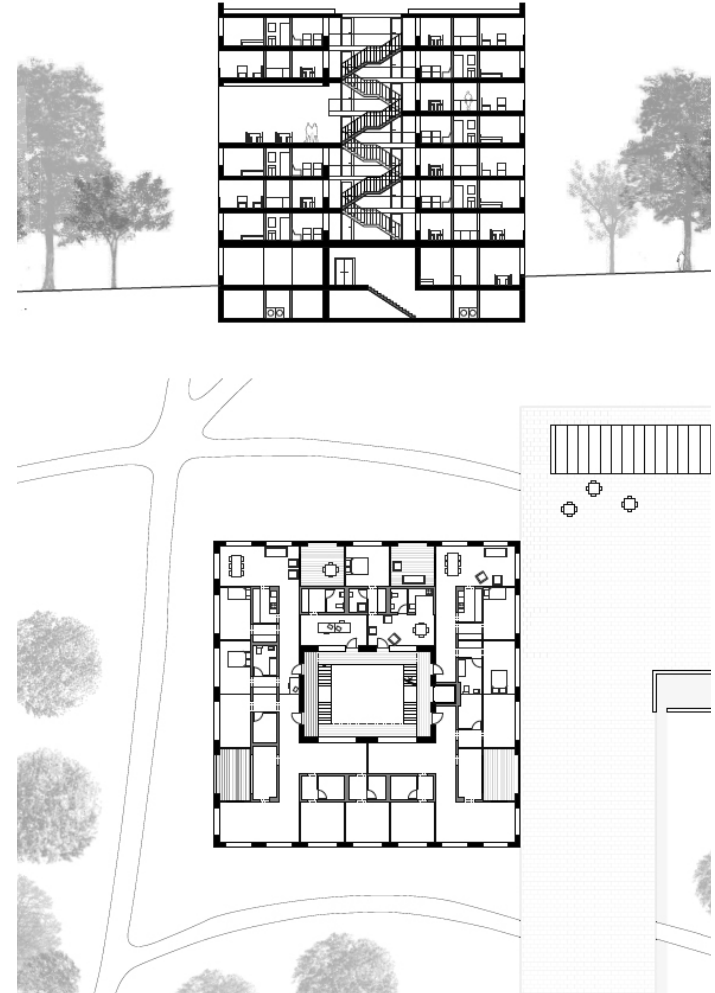
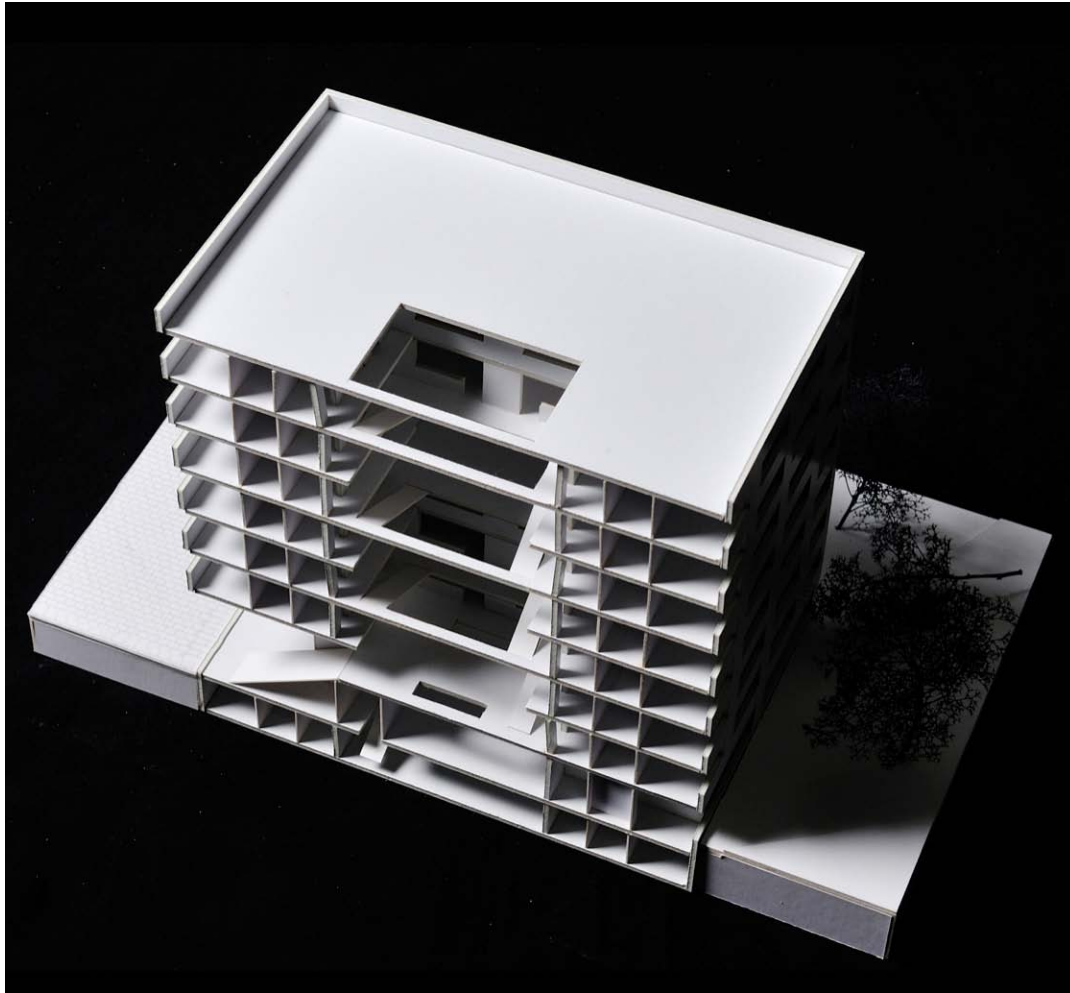
# PROGRAMME | Bâtiments mixtes



*Bâtiments mixtes | Logements, activités et espaces publics | Densité, compacité, mixité, mobilité*



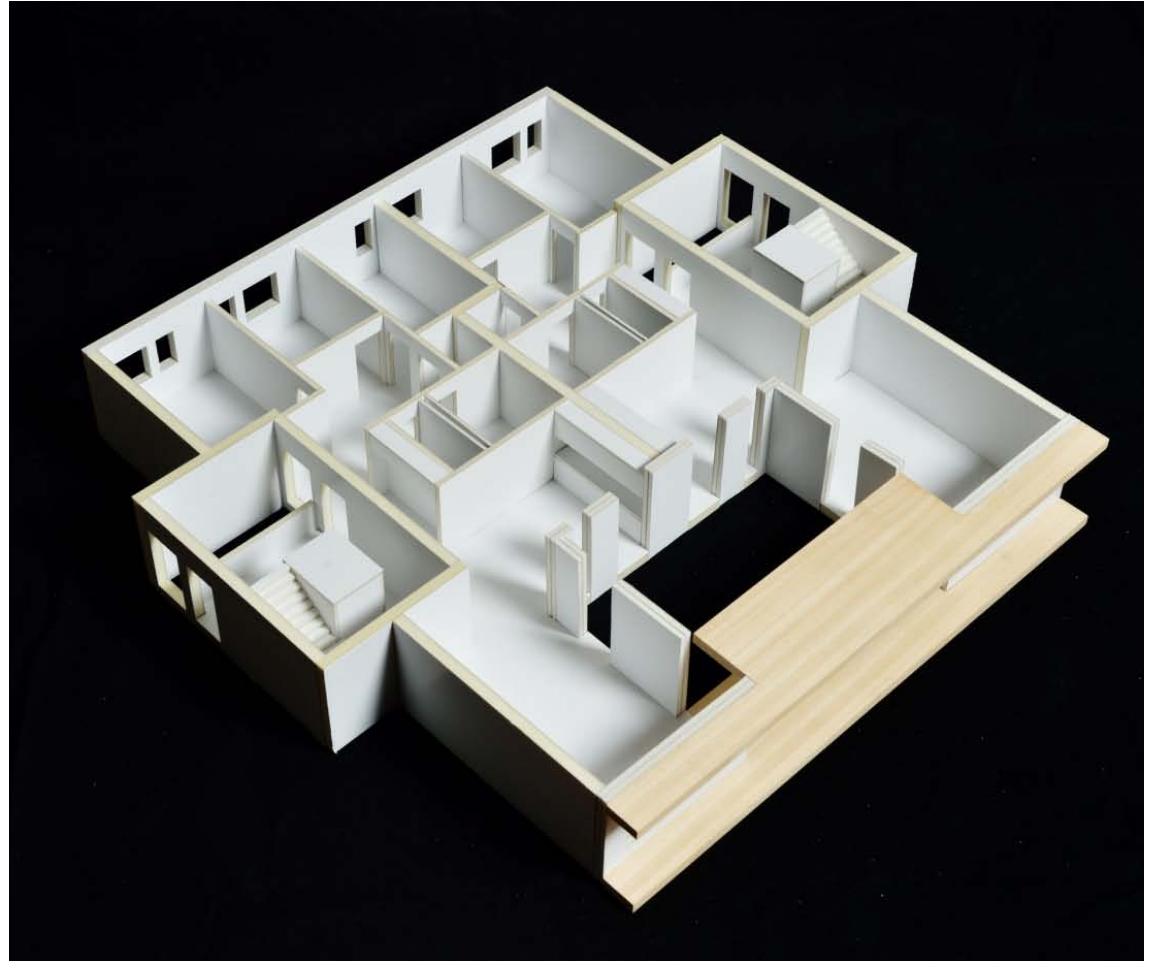
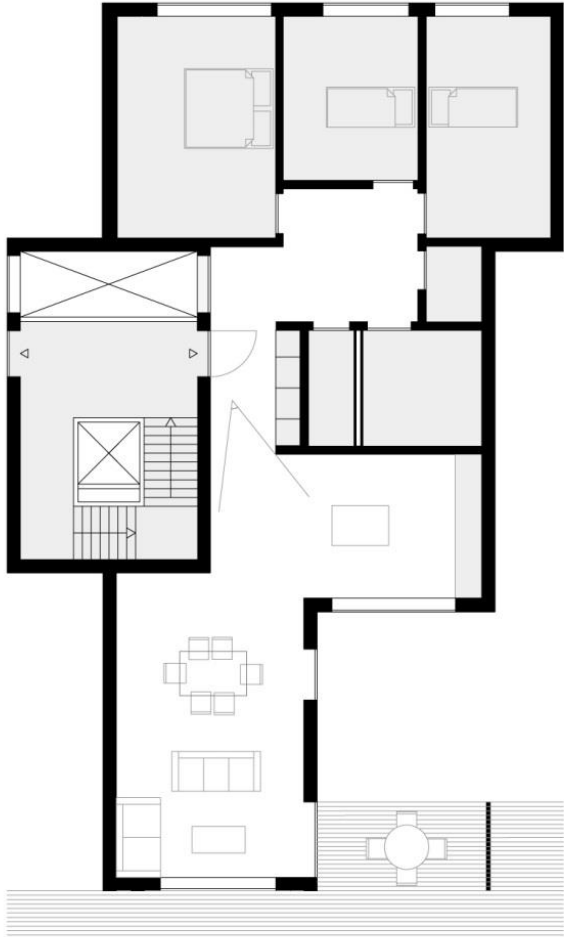
# PROGRAMME | Bâtiments mixtes



*Bâtiments mixtes | Logements, activités et espaces publics | Mixités, seuils, typologies*



# PROGRAMME | Logement dense



*Logement dense | Seuils, typologies, qualités spatiales*



# PROGRAMME | Bâtiment et enveloppe



*Espace perçu - Espace construit | Etude d'un détail*



# ORGANISATION | Processus itératif



*Critiques à la table | Cours et conférences | Séminaires | Critiques intermédiaires et finale*

## VOYAGE D'ETUDE

- **Semestre de printemps**
- **Destination envisagée = GRAND PARIS**

## ENCADREMENT

- **Professeur : Emmanuel REY**
- **Assistants : Jean CAMUZET | Didier COLLIN | Nicolas STRAMBINI**
- **Intervenants : Dan BOLOMEY | LAST**  
**Prof. Marilynne ANDERSEN | LIPID**  
**Conférenciers | Invités extra muros**

## REALISATIONS PERSONNELLES

**A voir sous : [www.bauart.ch](http://www.bauart.ch)**



**last.epfl.ch**

**> Enseignement**

**> Atelier du projet architectural**