

**ENAC**  
**FACULTE DE L'ENVIRONNEMENT NATUREL,  
ARCHITECTURAL ET CONSTRUIT**

**Génie Civil  
Architecture  
Sciences et Ingénierie de l'Environnement**

## **Table des matières**

|   |    |
|---|----|
| Analyse, gestion et modélisation environnementale. Impacts sur l'environnement..... | 1  |
| Construction-Infrastructure.....  | 3  |
| Gestion des eaux - Aménagements hydrauliques.....                                   | 5  |
| Transports et mobilité.....   | 7  |
| Téledétection, géomatique et gestion du territoire.....                             | 8  |
| Chimie et bioprocédés environnementaux.....   | 9  |
| Architecture.....   | 10 |

# Analyse, gestion et modélisation environnementale.

## Impacts sur l'environnement

### **Barras Fabian**

*A study of friction in dynamic fracture along bimaterial interfaces (LSMS)*

### **Bassiouni Maoya**

*Understanding the controls of land-surface properties on evapotranspiration during the growing season of a sudanian savanna (EFLUM)*

### **Binder Stefan**

*Associations among Household Characteristics, Vehicle Characteristics and Emission Failures: An application of Targeted Marketing Data (TRANSP-OR)*

### **Bonvin Alex**

*Nonpolar Micropollutant Transport and Fate Modeling in Municipal Wastewater Treatment: A Comparison of Model Simulation and Data from a Measurement Campaign (LMCE)*

### **Boucher Quentin Raphaël**

*A data mining-based methodology for electric transmission expansion planning (GR-GN)*

### **Cornette Guillaume**

*Complexité structurale du coralligène déterminée par traitement d'image (ECOS)*

### **Crisci Alexandre**

*Analyse du cycle de vie de la logistique des résidus de la canne à sucre pour une bioraffinerie: cas dans la vallée du Cauca en Colombie (GR-GN)*

### **De Masi Davide**

*Landscape connectivity as a measure of ecological sensitivity: A spatial decision support system for regional planning (ECOS)*

### **Diserens Grégoire**

*Life Cycle Assessment of Soybean products in the context of Brazil: Land use change and carbon balance (GR-GN, BPE)*

### **Évéquoz Léonard**

*Cholera dynamics in an endemic area: Capturing the intraseasonal climate forcing. Design of a new mathematical model applied to a set of historical data in Bangladesh and NE India (ECHO)*

### **Fustier Raphaëlle**

*Détection de potentiels et diffusion de bonnes pratiques en production propre et écologie industrielle: conception d'un outil informatique (LASIG)*

### **Kirci Mervegül**

*Environmental Sustainability in Nestlé Global Distribution (LEM)*

### **Le Gallo Hoel Ollivier**

*Définition d'une gestion à long terme des actifs hydrauliques du Doubs (LCH)*

### **Mabillard Romain**

*Sensor Orientation with GecKo4Nav RIMU (TOPO)*



# Analyse, gestion et modélisation environnementale. Impacts sur l'environnement

**Papaevangelou Jonas**

*Modelling the fate and behaviour of emerging pollutants in the wastewater treatment plant of Athens (LMCE)*

**Perez-Saez Francisco Javier**

*Human movement and cholera dynamics in a megacity. Building a prediction tool for Dhaka, Bangladesh (ECHO)*

**Reymond Vincent**

*Comparaison environnementale de procédés d'imperméabilisation textile (LTC)*

**Spahni Bruno**

*Life cycle assessment of biorefinery schemes based on oil palm bunches in the North Brazil: Land use and carbon balance (GR-GN)*

**Stalder Pascal**

*Hydrology and Pesticide Transport Modelling in the Petite Chamberonne Catchment (ECHO)*



# Construction-Infrastructure

## **Ancian Marvin**

*Evaluation du risque sismique de typologies de bâtiments scolaires (IMAC)*

## **Ben Mosbah Yasmine**

*Vérification de la sécurité sismique de bâtiments existants sur le site du CERN (IMAC)*

## **Benaboud Haroun**

*Seismic behaviour of unreinforced masonry buildings with reinforced concrete slabs (EESD)*

## **Benjelloun Abdelkarim**

*Analyse systématique des façades ventilées et développement d'un outil d'aide à la décision (GR-GN)*

## **Caillet Jamani**

*Conception d'un port flottant sur le lac Léman (LCH)*

## **Chevallay Cyril**

*Development of an adaptable building made out of cold-formed elements (ICOM)*

## **Coquoz Raphaël**

*Risks and performances of different TBM types in different rock conditions (LMR)*

## **Débonnaire Mathieu**

*Post-tensioned glass beam (ICOM)*

## **Dedé Benjamin**

*Rock Caverns for Oil Storage (LMR)*

## **Dürig Yanick**

*Passerelle Métallique sur le Rhône à Lyon (ICOM)*

## **Galimberti Davide**

*Conception et dimensionnement d'un pont routier à Riddes (IBETON)*

## **Garcia Martin**

*Développement et Optimisation d'une Structure Modulaire en Acier Formé à Froid - Pour les pays pauvres et en voie de développement (ICOM)*

## **Gerber Dimitri**

*Bâtiment-tour TAQUA - Beaulieu, Lausanne (ICOM)*

## **Hamou Steven**

*Particular Structures: Hot Spot Stress method applied to Roller Coasters (ICOM)*

## **Jarlberg Gustav**

*Etude d'un port flottant sur le Léman (LCH)*

## **Jordan Thibaut**

*Pont sur le vallon de la Morges (LCH)*

## **Khalfi Amine**

*Evaluation de la sécurité sismique de bâtiments scolaires (IMAC)*

## **Krafft Noah**

*Dimensionnement d'un gratte-ciel - Tour du Léman (IBETON)*



# Construction-Infrastructure

## **Künzli Olivia**

*Underground Space Planning and Design (LMR)*

## **Lahbabi El Houcine**

*Pont B27 de Bachtâli : Examen et projet d'intervention (MCS)*

## **Moulin Thomas Laurent Thierry**

*Analyse conceptuelle de projets de performance énergétique dans le secteur de la construction (GR-GN)*

## **Loroux Christophe**

*Comportement structural des phares en mer (MCS)*

## **Mayor Emmanuel**

*Evaluation et renforcement du Pont Riveté De Münchenstein (ICOM)*

## **Meskini Hamza**

*Le Pont d'Autoroute De La Gare de Morges (MCS)*

## **Ngoussi Makongo Debora**

*Viaduc de Weyermannshaus – Vérification de la sécurité à la fatigue des joints de couplage de la précontrainte à l'aide d'un monitoring (MCS)*

## **Pérez Arno**

*La tour Taoua : Optimisation et Variantes (IBETON)*

## **Raies Ayman**

*Examen et projet d'intervention du Pont de la Tuffière (MCS)*

## **Reuland Yves**

*Le monitoring du pont Storstrøm: Définition de critères pour la détection de fissures basée sur les enregistrements (MCS)*

## **Schneuwly Alodie**

*L'Abbatiale de Payerne – Intervention sur la structure (MCS)*

## **Tossa Solène**

*Surélévation des Tours de Lancy (IBETON)*

## **Urner Antonin**

*Space Needle (IBETON)*

## **Wakin Hugo**

*Pier Luigi Nervi, Lanificio Gatti (IBETON)*



# Gestion des eaux - Aménagements hydrauliques

**André Kévin**

*Modélisation hydrologique de la Birse (ECHO)*

**Aymonier Julie**

*Amélioration régionale de la mobilisation de la ressource en eau à des fins de production hydroélectrique d'une chaîne d'aménagements en Europe occidentale (LCH)*

**Baehler Mélanie**

*Dispositif de lutte contre les inondations en Tunisie dans le bassin de l'Oued Mejerda (LCH)*

**Basterrechea Gerardo**

*Grimsel 3 Pumped-Storage Hydropower Scheme (LCH)*

**Chesnokova Anna**

*Modelling the transfer of surface meltwater into runoff on Haut Glacier d'Arolla: an investigation using linear and nonlinear reservoirs and energy balance modelling (ECHO)*

**Chollet Quentin**

*Assess and Mitigate the Impact of Tsunamis on Onshore Buildings (LCH)*

**D'Amario Alessandro**

*Aménagement de pompage-turbinage de Grimsel III (LCH)*

**Dionisio Calado Alex**

*Solar disinfection of viruses (SODIS): inactivation of coliphages MS2 and phiX174, human adenovirus and echovirus in water from Switzerland and India (LCE)*

**Fuglister Alain**

*Erosion modeling in a semi arid Water Catchment in Burkina Faso (EFLUM)*

**Gökök Timur**

*Physical model investigation of supercritical flow in junction manholes (LCH)*

**Grange Auréline**

*Challenges of flash-flood distributed hydrologic modeling in small urban watersheds (ECHO)*

**Kaiser Elise**

*Analysis of loads, water quality and certain biological production on the Kis-Balaton Water Protection System (LBE)*

**Loup Jérémy**

*Extension du potentiel hydraulique en Suisse par des nouveaux aménagements hydroélectriques - Le cas de l'aménagement de Küblis-Landquart*

**Massot Elise**

*Étude financière et économique de quatre projets hydro-électriques en République de Guinée (LCH)*

**Michael André**

*3d Hydrodynamics Modeling of Lake Geneva (APHYS)*

**Neuhaus Vasco Andrea**

*Stream Water Temperature Modeling for an Alpine Catchment. Development of a Parsimonious Water Temperature Model based on Spatially Explicit Hydrologic Modeling: Heat Flux Balance and Regression Approaches (ECHO)*



# Gestion des eaux - Aménagements hydrauliques

## **Nicod Joachim**

*Petite centrale hydraulique Ekom au Cameroun (LCH)*

## **Niedermann Emmanuel**

*Physical model investigation of supercritical flow in 45° junction manholes (LCH)*

## **Perrin Michel**

*Gestion intégrée des ressources en eau du bassin du Zambèze (LCH)*

## **Rouge Matthias**

*Influence de la Transjurane sur le réseau hydrologique de l'Ajoie (GR-PER)*

## **Schalcher Anton**

*L'assainissement et la gestion de la sédimentation dans le réservoir de Rossinière (LCH)*

## **Wüthrich Davide**

*Air-water flow properties and energy dissipation performances on flat and gabion stepped spillways (LCH)*





# Transport et mobilité

**Blaiberg Jonathan**

*An integrated game-theoretic airline schedule planning model with embedded spill and recapture (TRANSP-OR)*

**Beckert Victor**

*Transports à câble: Une solution pour accompagner le développement de l'agglomération de Sion ? (LITEP)*

**Cuillier Benjamin**

*Container Stowage Planning: Solving the Slot Planning Part using Integer Programming and Heuristics (LUTS)*

**De Lamberterie Nicolas Marie**

*Traffic optimization in congested arterials with signalized intersections (LUTS)*

**Dumont Benoît**

*Efficacité de la bande d'arrêt d'urgence entre Morges et Ecublens (LAVOC)*

**Forter Fanny**

*Léman 2030 - Nœud de Lausanne-Renens : Planification de l'offre en phases de travaux (GR-TZ)*

**Orbolato Romain**

*Amélioration des performances du réseau de tramways genevois (GR-TZ)*

**Sarikayali Sercan**

*Implementation of the Single European Sky and the potential integration of Turkey to the SES (MIR)*



# Téledétection, géomatique et gestion du territoire

## **Burnand Félix**

*Enjeux et potentialité de l'autonomie énergétique des nouveaux quartiers urbains. Etude de cas du secteur Gare-Lac à Yverdon-les-bains (LAST)*

## **Forclaz Romain**

*Detecting natural snow avalanche occurrence from terrestrial photography for validation of a stochastic model (GR-PER)*

## **Letenneur Delphine**

*Zones humides et qualité des eaux : étude du pouvoir tampon vis-à-vis des nutriments et des bactéries fécales d'un marécage en zone pastorale de montagne (ECOS)*

## **Wolfensberger Daniel**

*Detection and characterization of structures in stratiform rain using a polarimetric weather radar (LTE)*



# Chimie et bioprocédés environnementaux

## **Baecher Hadrien**

*Allometric equations for non-destructive biomass estimation of early stage sugarcane plants. Case study in Pernambuco, northeastern Brazil (LBE)*

## **Chanson Guilhem**

*Utilisation de composés carbonés afin de diminuer la concentration de Cadmium dans des végétaux comestibles de Nouvelle Zélande (LBE)*

## **Cordier David**

*In situ Cr(VI) remediation in biostimulated natural sediments: microbial community characterization (EML)*

## **Dupuich Flore**

*Phytoextraction of Zinc, Zinc Oxide, Copper and Copper Oxide in hydroponic solution with Gibberelic acid (GA) and EDDS amendments by *Lolium perenne* (LBE)*

## **Massart Amandine**

*Reactive oxygen species production and signalling as a component of salinity tolerance mechanism in cereals (LBE)*

PROJETS DE MASTER 13



# Architecture

## **Ackermann May**

*Stratégie de revalorisation d'un paysage infrastructurel. Trois connecteurs déclencheurs d'une intensité urbaine (Genève)*

## **Ageron Laurice**

*Densification par la mixité d'un quartier industriel à Bilbao (E)*

## **Allaz Antoine**

*Mission diplomatique pour les pays inondés*

## **Altarelli Giulia**

*Anachronisme du territoire. Recoudre la fracture*

## **Bagnoud Camille**

*Nids urbains (Lausanne)*

## **Beaumanoir Marine Janine Pauline**

*Réhabilitation de deux bâtiments de logements issus du courant Renaudie, quartier des Poètes, Pierrefitte-sur-Seine (F)*

## **Beniada Elsa**

*Anachronisme du territoire. Recoudre la fracture*

## **Bertolini Giulia**

*Densification par la mixité d'un quartier industriel à Bilbao (E)*

## **Bertolini Luca**

*Reconstruction de l'église et des cloîtres de San Francesco à Mirandola (I)*

## **Beuc Steven**

*Rencontre verticale: toit sur rue, rue sur toit. Superposition, densification et mixité aux Grottes, Genève*

## **Bloesch Tchaya**

*Le Plaza, un nouveau quartier du cinéma*

## **Caputo Nicoletta**

*Scalo 6, Porta Genoa (I)*

## **Cascioli Edoardo**

*Réhabilitation et densification d'un îlot aux Pâquis*

## **Catellani Alessia**

*Zurich Stories: scénarios d'intensification.*

## **Chen Jianfeng**

*Une station terminale comme entrée pour une métropole fragmentée en croissance, Chongqing en Chine*

## **Chiariotti Giulia**

*La nouvelle médiathèque de Gallarate: reconversion et extension de l'ex casa del fascio (I)*

## **Clement Augustin**

*Un espace tropical. Flux émergents à Rio de Janeiro (Brésil)*

## **Collaud Agnès**

*Sauvage, apprivoisé: le temps d'une rencontre. Une nouvelle vie pour l'aéroport de Tegel (Berlin, D)*

## **Coninckx Chloé**

*Siedlung Halen à Berne. Sauvegarde et extension*

## **Conus Magali**

*De la rue au logement. Habiter la grande forme à Victor-Ruffy, Lausanne*

## **Coto Chavarria Esteban**

*Viva San José: introduction d'habitat et de diversité dans le noyau central de San José, capitale de Costa Rica*

## **Dal-Zotto Franck André**

*Typologie de production maraîchère locale. La décroissance choisie comme essence d'un projet d'architecture au Pays d'Enhaut*

## **Dandrieu Anouk**

*Aménagement d'un parcours dans un quartier en rénovation (Caoyang, Shanghai, Chine)*



**Delacrétaz Matthieu**

*Hermosa Community Center: un pôle d'échanges au service d'un bidonville à Manille, Philippines*

**Delmenico Sarah**

*Stratégie de revalorisation d'un paysage infrastructurel. Trois connecteurs déclencheurs d'une intensité urbaine (Genève)*

**Donzelot Balthazar**

*Holon. Variations sur le bain (Tokyo, Japon)*

**Dubey Daniel**

*Salle et studio de cinéma: un ensemble symbiotique (Lausanne, VD)*

**Dunning Alisa**

*Réintègreons le Vallon! Une structure communautaire comme charnière entre le quartier et la ville (Lausanne, Suisse)*

**Estevez Antony**

*Entre l'eau et la ville. Revalorisation de l'espace public de Bellerive, Lausanne*

**Feihl Nicolas**

*Un hôtel flottant face au volcanisme islandais*

**Fischer Carmen**

*Bombay: Urbanité Est (Inde)*

**Fotakis Alexandros**

*Eleonas comme eleonas (Grèce)*

**Froidevaux Carole**

*Nids urbains (Lausanne)*

**Gashi Besir**

*Conception d'un complexe socio-culturel et sportif à Prizren (Kosovo)*

**Gay Anne-Catherine**

*Integrative Network. Ecoles techniques et parcs urbains pour l'intégration des «barrios» et de ses jeunes dans la ville de Caracas (Venezuela)*

**Geiger Aline**

*Rosemont 2.0, un projet de renouvellement urbain mixte pour la ZI de Rosemont (GE)*

**Gilliand Noémi**

*Infrastructure multimodale et agricole sur la lagune de Porto-Novo (Bénin, Afrique de l'Ouest)*

**Gindre Henri**

*La vie avec la mort. Un complexe funéraire/parc urbain au Prieuré de Saint-Jean à Genève*

**Grosvernier Achille**

*Coppelius. Ou le surnaturel alpin*

**Hainoz Adeline**

*Les bains de San Bernardino (Grisons, CH)*

**Haldimann Cédric**

*Conception d'un complexe socio-culturel et sportif à Prizren (Kosovo)*

**Harri Sabrina**

*Repenser le rez-de-chaussée, un projet pour la pointe de la Jonction (Genève)*

**Hartwell Michael**

*Lausanne, chapitres II & III, une séquence architecturale*

**Holz Georg-Christoph**

*Nature ensevelie: 40 ans d'archives sur et dans la péninsule de Kalasatama (Finlande)*

**Humbert Gilles**

*L'intergénérationnalité en région lausannoise: le cas de l'écoquartier des Plaines-du-Loup (Lausanne, VD)*

**Huynh Jennifer**

*Le Plaza, un nouveau quartier du cinéma*

**Iorio Caroline**

*Bombay: Urbanité Est (Inde)*

**Jenni Gaëlle**

*Une architecture pour Félix Vallotton*

**Jeunet Noémie**

*Une architecture pour Félix Vallotton*

**Kehrli Lorraine**

*Hermann Baur - Sauvegarde et réaffectation de l'église Saint-Michael à Bâle*

**Keller Lucia**

*Les bains de San Bernardino (Grisons, CH)*

**Kesselring Elias**

*Montreux, montre-moi ton son!*

**Lambert Didier**

*Neuchâtel, à travers la Maladière*

**Lemray Cyril**

*Maison sérendipienne. Variations sur l'habiter. Auberge pour chercheurs, Val d'Anniviers, Valais*

**Lepoutre Martin**

*Un espace tropical. Flux émergents à Rio de Janeiro (Brésil)*

**Loock Jakob**

*Von der Siedlung zur Stadt. Substitution et densification d'une Siedlung à Altstetten (ZH)*

**Lucca Irene**

*Reconstruction de l'église et du tissu urbain du quartier de San Francesco à Mirandola (I)*

**Marzano Lorenzo**

*Latitude 35, espace d'accueil pour migrants (Lampedusa, I)*

**Massip Edouard**

*Remise à niveau. Restructuration d'un quartier sur dalle dans le centre ville de Toulouse (F)*

**Mezzour Youcef**

*Un écoquartier pour le plus grand nombre*

**Morel Stéphanie**

*Réhabilitation et extension de l'ancienne gare de triage de Zürich en centre de congrès*

# Architecture

**Moret Jean-Pascal**

*Revitalisation d'un village alpin en friche, le cas de Mase, Val d'Hérens (VS)*

**Müller David Pascal**

*Habitat bioclimatique alpin*

**Müller Martha Luise**

*Lakeborn-e*

**Muraro Anina**

*Le peuple en sa maison. Place Chauderon, 5, Lausanne*

**Nantermod François**

*Mission diplomatique pour les pays inondés*

**Ngao Julien**

*Le marché habité. L'expression de la diversité des échanges du Cho Con, dans une centralité de la ville de Da Nang (Viêt Nam)*

**Nguyen-Le Thanh Nhien**

*Une maison des générations dans un éco-quartier*

**Noverraz Mansour**

*Un pont pour la culture à Lausanne*

**Paternault Victoire**

*Un abri itinérant pour des ateliers de cirque*

**Peitrequin Loïc**

*Coppelius. Ou le surnaturel alpin*

**Petter Yann**

*Un couvent dominicain aux Pâquis, Genève*

**Pfefferlé Guillaume**

*Sauvage, apprivoisé: le temps d'une rencontre. Une nouvelle vie pour l'aéroport de Tegel (Berlin, D)*

**Pham Thi Hoang Vy**

*Le marché habité. L'expression de la diversité des échanges du Cho Con, dans une centralité de la ville de Da Nang (Viêt Nam)*

**Pointet Guillaume**

*Réaffectation du site de la gare de triage de Penn Station, à New York: projet d'un complexe hôtelier*

**Poveda Anaël**

*Ugoku basho, un lieu expérimental du mouvement en montagne*

**Preisig Alice**

*Nouveaux usages pour un paysage ferroviaire à Chiasso*

**Prudhomme Julien**

*Montreux, montre-moi ton son!*

**Ramadani Korab**

*Etablissement médico-social à Cully (VD)*

**Richard Aurélie**

*«Vers une Ville Inclusive...» Mixité(s) au sein d'un ensemble de logements collectifs aux Arsenaux, Fribourg*

**Rochat Florian**

*Entre métamorphose et dormance, architecture.s d'une carrière à Ostermundigen (BE)*

**Roth Fabian**

*Réhabilitation et extension de l'ancienne gare de triage de Zürich en centre de congrès*

**Rudler Jade**

*La ville à travers l'écologie industrielle. Processus de maturation d'un quartier existant, Lausanne (VD)*

**Sadras Shaï**

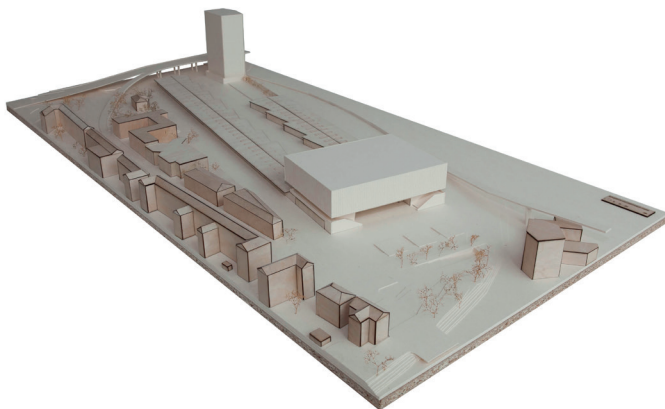
*Entre l'eau et la ville. Revalorisation de l'espace public de Bellerive, Lausanne*

**Savoy Elsa**

*Requalification de la cité nouvelle d'Onex (GE).*

**Scherwey Sabrina**

*«Vers une Ville Inclusive...» Mixité(s) au sein d'un ensemble de logements collectifs aux Arsenaux, Fribourg*



# Architecture

**Schmid Thierry**

*DELTA. Un nouveau centre sportif au Pierrier (Clarens, VD)*

**Schmidt Pauline**

*Lieux intergénérationnels, un réseau d'espaces et de parcours à Grimisuat en Valais*

**Seigneur Pauline**

*Architecture potentielle (Jonction, Genève).*

**Szalai Laure**

*Restes d'architecture. L'ordinaire d'un quartier industriel à Vevey (CH). L'existant et l'espace public comme structure du projet*

**Te Kloese Danny**

*Etablissement médico-social à Cully (VD)*

**Temel Aziz**

*Logements collectifs et jardins familiaux: densification urbaine à Neuchâtel*

**Tinghi Lucia**

*Infrastructure multimodale et agricole sur la lagune de Porto-Novo (Bénin, Afrique de l'Ouest)*

**Urban Nicolas**

*Réhabilitation et densification d'un îlot aux Pâquis*

**Vesco Jean-Denys**

*Un écoquartier pour le plus grand nombre*

**Vinzio Léonor**

*Réinterprétation d'un passage urbain à Berlin (Friedrichstrassenpassage, Berlin Mitte, D)*

**Vulliet Julie**

*Réhabilitation de l'Alters- und Pflegeheim Grossfeld (LU)*

**Walraven Tess**

*Zurich Stories: scénarios d'intensification*

**Watzke Johann**

*Hybridation d'infrastructure et d'architecture dans un quartier de Lausanne en pleine mutation*

**Wéry Jeanne**

*Summer Minds, genèse des côtes perdues (Finlande)*

**Westhoff Carole**

*La surélévation pensée à l'échelle d'un ensemble urbain, Genève*

**Wobmann Sophie**

*Réhabilitation de l'Alters- und Pflegeheim Grossfeld (LU)*

**Zamora Marco Valeria**

*Lakeborn-e*

**Zurbuchen Anna**

*Habiter à Lausanne: un immeuble et ses fenêtres à la Rue de Bourg (VD)*



**Renseignements:**

**Section GC**

Tél: 021 693 28 05  
e-mail: secretariat.sgc@epfl.ch

**Section SAR**

Tél: 021 693 32 41  
e-mail: lydia.roduit@epfl.ch

**Section SIE**

Tél: 021 693 80 71  
e-mail: secretariat.ssie@epfl.ch

Les posters et résumés sont visibles à la page web:  
<http://mediatheque.epfl.ch/enac/posters>

Crédits photographiques : étudiants et diplômés ENAC 2013  
Impression : Repro EPFL  
Ecole Polytechnique Fédérale de Lausanne  
Faculté de l'Environnement Naturel, Architectural et Construit  
Septembre 2013  
Imprimé sur papier FSC