

Automotrice à crémaillère mise en service : 1892

Nombre : 12

Immatriculation : 1 – 12

Constructeurs

– mécanicien : SIG

– électricien : CIE

Vitesse maximale : 10 km/h

Ecartement : 1000 mm

Masse: 10,4t

Places : 40

Effort en régime continu :

$Z =$ kN à km/h

Effort maximal :

$Z =$ kN

Puissance continue aux arbres des moteurs: kW

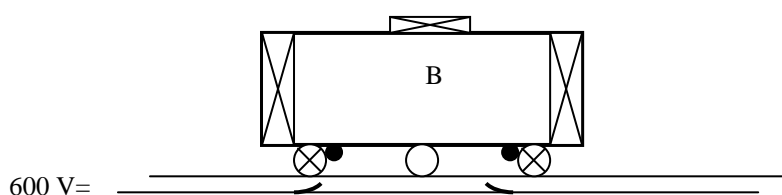
Puissance maximale : kW

Diamètre des roues dentées : 400 mm

Réduction: 1 : 13

Transmission : A double réducteur

Frein mécanique : manuel à tambour.

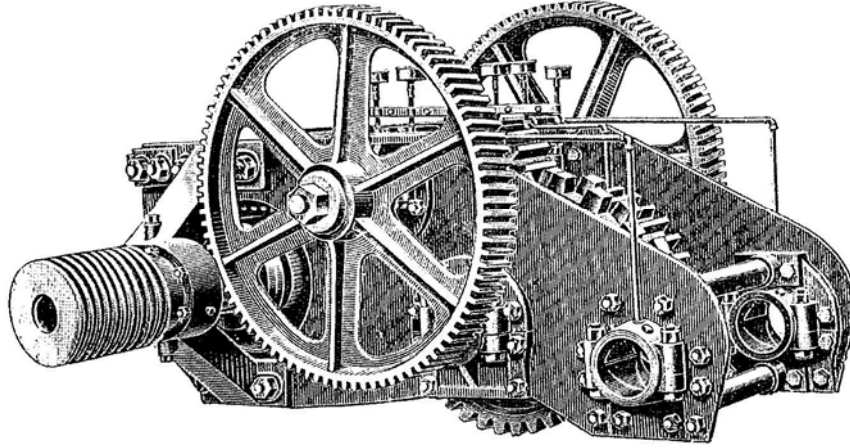


Raison du choix

Premier chemin de fer à crémaillère pure à traction électrique.

Remarques

Il y avait deux systèmes de frein électrique : rhéostatique ou à inversion du courant.

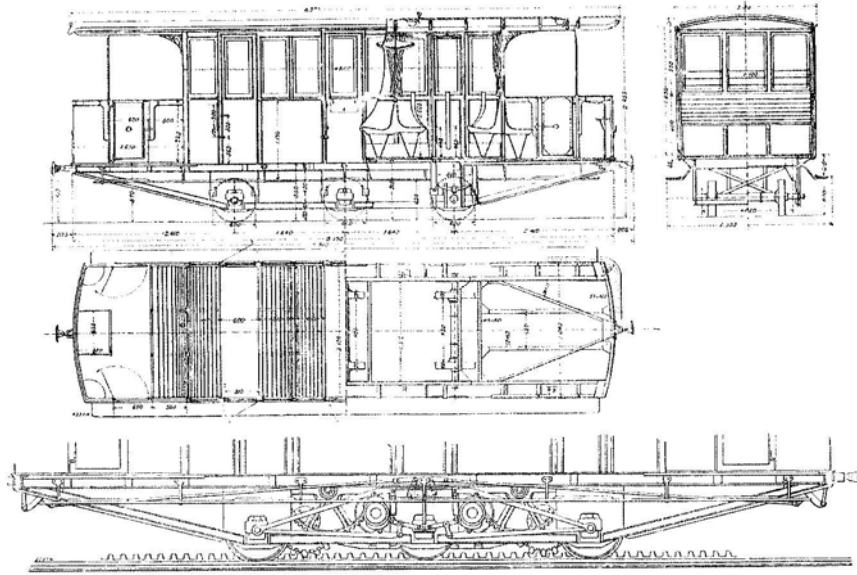
**Théorie**

Entraînement électrique : C1; § 4.1.1

Entraînement mécanique : K1; § 5.1.1

Bibliographie

RÉDACTION EN COURS



Croquis-type

Traction

Schéma de puissance

Freinage
